



### Spiegeljustiereinsatz 30

- Zum Aufkleben von Spiegeln und Strahlteilerplatten 22.4 x 31.5 mm
- Hochpräzise Feinverstellung
- Spiegeljustiereinsatz drehbar in Aufnahmeplatte
- Zum direkten Einsetzen in Würfel 30, G061081000

- Schrauben mit 0.15 mm Gewindesteigung
- Stellschrauben mit Innensechskant
- Inklusiv zwei Innensechskantschlüsseln mit Rändel
- Verstellachsen voneinander entkoppelt
- Querbohrung  $\varnothing$  14 mm (freie Öffnung) in der Spiegelbefestigungsfläche
- Durchgangsbohrung  $\varnothing$  8 mm (freie Öffnung)

- Eine Anleitung zum Kleben Ihrer Optik auf den Halter finden Sie im Bereich "Docs + Drawings". Gerne übernehmen wir diese Aufgabe für Sie. Bitte kontaktieren Sie hierzu Ihren technischen Ansprechpartner und wir erstellen Ihnen ein individuelles Angebot.

### Adjustable Mirror Insert 30

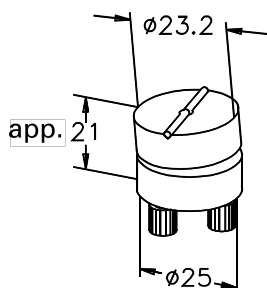
- Surface for cementing mirrors or beam splitting plates with size 22.4 x 31.5 mm
- High precision fine adjustment
- Rotatable in mounting plate
- Fits into G06 1081 000 Cube 30

- Fine-adjustment screws with 0.15 mm pitch
- Screws with internal hexagon
- Two Allen wrenches included
- Independently adjustable axes
- $\varnothing$  14 mm (clear aperture) through bore in mirror mounting surface
- $\varnothing$  8 mm (clear aperture) through bore the base

- For instructions on gluing your optics onto the holder, please see section "Docs + Drawings". We are happy to take on this task for you. Please contact your local sales partner and we will provide an individual quote.

### Spiegeljustiereinsatz 30 Adjustable Mirror Insert 30

Produktbezeichnung	Part No.
Item Title	Part No.
Adjustable Mirror Insert 30	G063730000



### Kippsatz 25

- Zum Aufkleben von Prismen, Spiegeln, Strahlteilerwürfeln etc.
- Auch nachträglich seitlich einsetzbar zwischen den Stangen

- Justierbar um  $\pm 4^\circ$  durch 2 Rändelschrauben

- Eine Anleitung zum Kleben Ihrer Optik auf den Halter finden Sie im Bereich "Docs + Drawings". Gerne übernehmen wir diese Aufgabe für Sie. Bitte kontaktieren Sie hierzu Ihren technischen Ansprechpartner und wir erstellen Ihnen ein individuelles Angebot.

### Tilting Platform

- Flat surface for cementing prisms, mirrors, beam splitting cubes, etc.
- Fits between pairs of Microbench rods

- Two thumbscrews adjusting angular alignment by  $\pm 4^\circ$

- For instructions on gluing your optics onto the holder, please see section "Docs + Drawings". We are happy to take on this task for you. Please contact your local sales partner and we will provide an individual quote.

### Kippsatz 25 Tilting Platform

Produktbezeichnung	Part No.
Item Title	Part No.
Tilting Platform	G065041000