

Assembly instruction

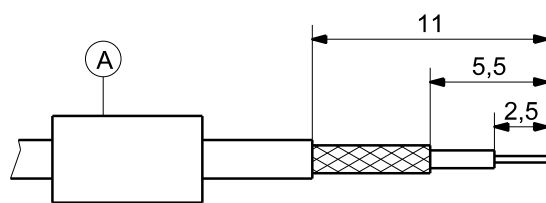
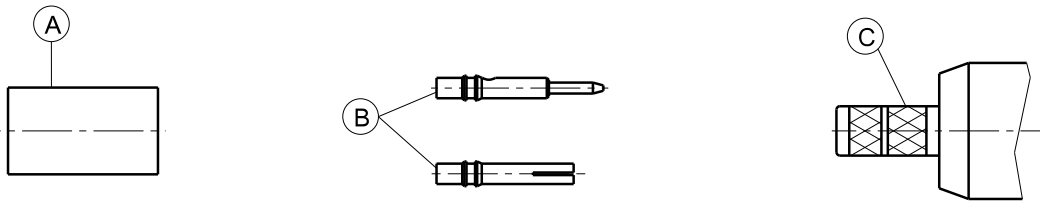
Series SMB, SMC, SMS

0000179013

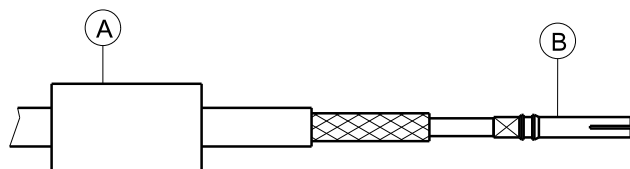


Old instruction No. 03077

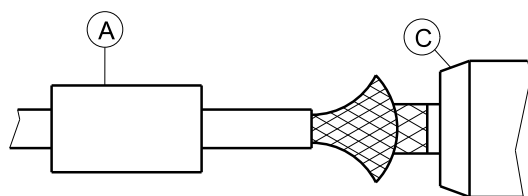
| | | | |
|--|--|-------------------|---------------|
| Tools and materials required: Stanley-blade Scissors Crimp tool (see table below) | Straight connectors for flexible cable | | |
| | Cable entry: SUHNER Full-Crimp | | |
| | Connector types: (e.g.) | | |
| | 11_SMC/S-50-1-10 | 11_SMB/C-50-2-10 | |
| | 21_SMB-50-1-10 | 21_SMB/C-50-2-10 | |
| | 24_SMB/C-50-1-10 | 24_SMB/C-50-2-110 | |
| This connector is supplied in 3 parts. | Suitable cables: (e.g.) | RG 178 B/U | RG 174/U |
| | Centre contact: | cavity 1 | cavity 1 |
| | Braid: | cavity A | cavity A |
| | Crimp tool: | 1, 2, A (red) | 1, 2, A (red) |



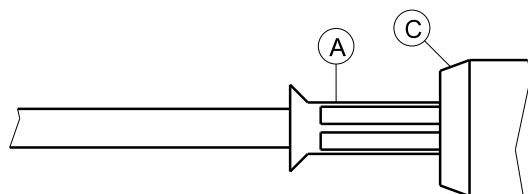
Slide ferrule A onto cable.
Prepare cable according to diagram.
CAUTION: Do not damage braid, inner conductor and dielectric of cable!



Push contact B over inner conductor of cable to abut dielectric and crimp.



Splay out braid and insert cable in connector body C. Ensure that braid lies above the crimp neck.
When cable dimension 2 is used Center-Pin has to snap in.



Slide ferrule A over braid and crimp as close to connector body C as possible.

The cable assembly of R.F. connectors can only be done by well trained assembly staff and suitable assembly equipment.
Huber+Suhr's skilled staff and specialised equipment are available to carry out complete R.F. lead-assembly on your behalf.
We mount your connectors on cables at economic prices! Please contact our representative for further details of this service.

| | |
|-----------|------------|
| Revision | B |
| Date | 01.04.2015 |
| Initiator | 4726/Bom |

Deutscher Text: siehe Rückseite

Montageanleitung

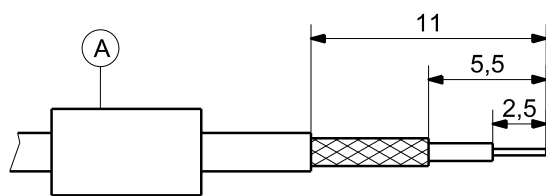
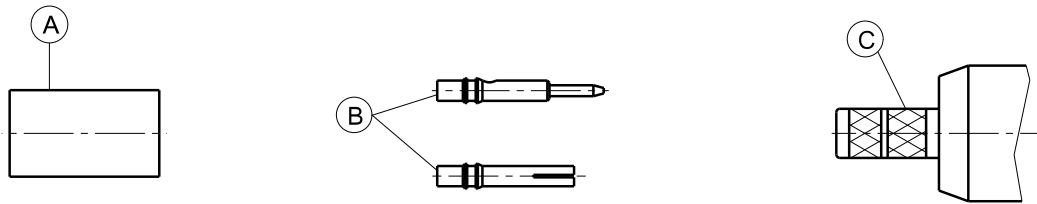
Series SMB, SMC, SMS

0000179013

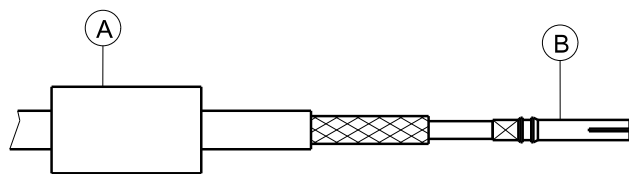
Alte Montageanleitung Nr. 03077



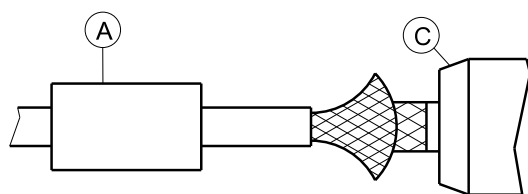
| | | | |
|---|---------------------------------------|-------------------|--|
| Benötigte Hilfsmittel: Stanley-Messer Schere Klemmwerkzeug (siehe Tabelle) | Gerade Verbinder für flexible Kabel | | |
| | Kabeleinführung: SUHNER Voll-Klemmung | | |
| Dieser Verbinder wird in 3 losen Teilen geliefert. | Verbinder-Typen: (z.B.) | | |
| | 11_SMC/S-50-1-10 | 11_SMB/C-50-2-10 | |
| | 21_SMB-50-1-10 | 21_SMB/C-50-2-10 | |
| | 24_SMB/C-50-1-10 | 24_SMB/C-50-2-110 | |
| Geeignete Kabel: z.B. | RG 178 B/U | RG 174/U | |
| Innenleiter: | Aussparung 1 | Aussparung 1 | |
| Aussenleiter: | Aussparung A | Aussparung A | |
| Klemmwerkzeug: | 1, 2, A (rot) | 1, 2, A (rot) | |



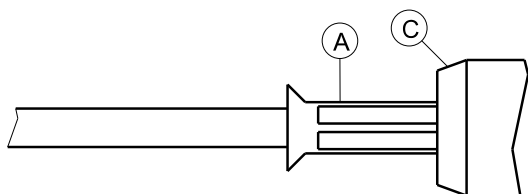
Hülse A auf das Kabel schieben.
Kabel gemäss Figur abisolieren.
ACHTUNG: Abschirmung, Dielektrikum und Innenleiter nicht beschädigen!



Kontakt B über Kabelinnenleiter bis zum Dielektrikum stossen und klemmen.



Abschirmung leicht aufspreizen und Kabel in Gehäuse C einführen.
Abschirmung muss über Klemmhals liegen.
Innenleiter muss bei Kabeldimension 2 einschnappen.



Hülse A über Abschirmung schieben und möglichst nahe am Gehäuse C klemmen.

Die Montage von HF-Verbindern kann nur durch geschultes Personal, das über die richtige Ausrüstung verfügt, erfolgen. Huber+Suhner verfügt über ausgebildete Fachkräfte und rationelle Einrichtungen zur Herstellung kompletter HF-Verbindungsleitungen. Wir montieren Ihre Verbinder zu wirtschaftlichen Preisen! Wenden Sie sich an unsere Vertreter.

| | |
|----------|------------|
| Version | B |
| Datum | 01.04.2015 |
| Erstellt | 4726/Bom |

For English text see overleaf