

**Mechanical characteristics**

cables

interface dimensions acc. to assembly code  
center conductor  
outer conductor  
mating life  
coupling torque

**Components**

center contact  
outer contact  
other metal parts  
insulator  
gasket

**Electrical characteristics**

impedance  
frequency  
return loss  
voltage proof  
insulation resistance  
contact resistance  
center contact  
outer contact

**Environmental**

operating temp.  
mating face sealing (plugged)  
RoHS compliant

**Mechanische Eigenschaften**

Kabel

Steckgesicht nach Montageanleitung  
Innenleiter  
Außenleiter  
Steckzyklen  
Kupplungsdrehmoment

**Bauteile**

Innenkontakt  
Außenkontakt  
sonstige Metallteile  
Isolierung  
Dichtung

**Elektrische Eigenschaften**


Wellenwiderstand  
Frequenz  
Rückflussdämpfung  
Prüfspannung  
Isolationswiderstand  
Durchgangswiderstand  
Innenkontakt  
Außenkontakt

**Umgebung**

Betriebstemperatur  
Querdichtigkeit (gesteckt)  
RoHS konform

G30 (1.5/3.8): 02YS(ST)CY 1.4/3.7-50 LI, 1.4/3.8 AF, 7808A, CNT-240, HPF 240, LMR-240, MRC 240 AFB, S 041172 D, SPEEDFOAM 240, TZC 500 25, WCX240

G54 (1.5/3.8 Flex): H 155, LOW LOSS 1.4/3.8, MRC 240 FLEX

2.2-5  
A5131   
crimp  
crimp  
>100  
3 Nm

**Materials / Material**

CuZn39Pb3  
CuZn39Pb3  
CuZn39Pb3  
PTFE  
silicone /Silikon

**Finish / Oberfläche**

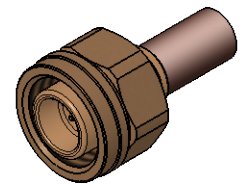
Cu2Ag5  
Cu2Ag3  
CuSnZn3

50 Ω  
0-6 GHz  
typ.: 1GHz-38dB; 3GHz-36dB; 6GHz-30dB  
1,2 kV<sub>eff</sub> / 50 Hz  
≥ 1 GΩ

≤ 2 mΩ  
≤ 1 mΩ

-30°C / +70°C  
IP 68 (IEC 60529)  
2011/65/EU

M 1:1



Änd./ rev. index	Änderungs-Nr. / revision code	Datum/ date	Name/ name	gez./ drawn	Datum/ date	Name/ name	Gewicht/ weight [g]
					06.09.2018	HB	
				gepr./ appr.	10.09.2018	KL	ca./approx. 18,9
				Maßstab/ scale	Benennung/ title		
				2:1 (1:1)	2.2-5 Straight Plug, Screw 2.2-5 Kabelstecker, Screw		
				unt. Maß/ dim. without tolerances according to	Untert./ doc. type	Zeichnungsnr./ drawing no.	
				K	J01460A0010		
				Ersatz für/ replaces			
							
				 Maße/ dimensions: mm Original : DIN A4 Blatt/ sheet 1 von/ of 1			
a	31325	06.05.2020	KL				