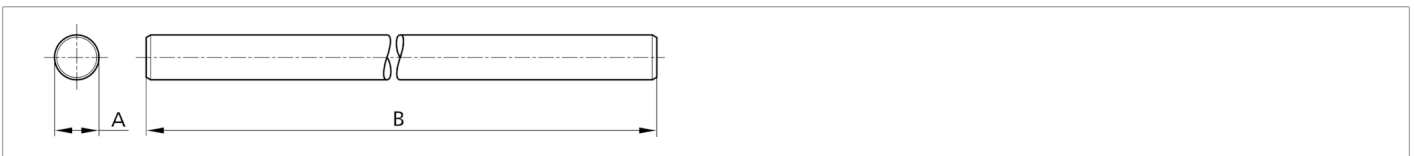




- Vielseitiges Haltesystem mit hoher Flexibilität
- Universelle Montage
- Stufenlose Justierung
- Robuste Bauweise



#### Technische Daten (typ.)

Maß	<b>+20°C, 24 V DC</b>
	<ul style="list-style-type: none"> <li>■ Ø 12 mm (Durchm. Montagezapfen/Bohrung)</li> <li>■ B: 500 mm</li> </ul>
Gehäusematerial	Edelstahl
Komponente	Montagestange
Produktserie	Z-UBT-KL-MS Montagesystem
<b>Weitere Informationen / Zubehör</b>	<b><a href="https://www.di-soric.com/209774">https://www.di-soric.com/209774</a></b>