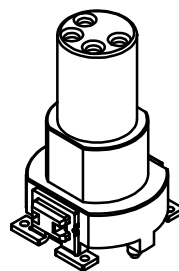
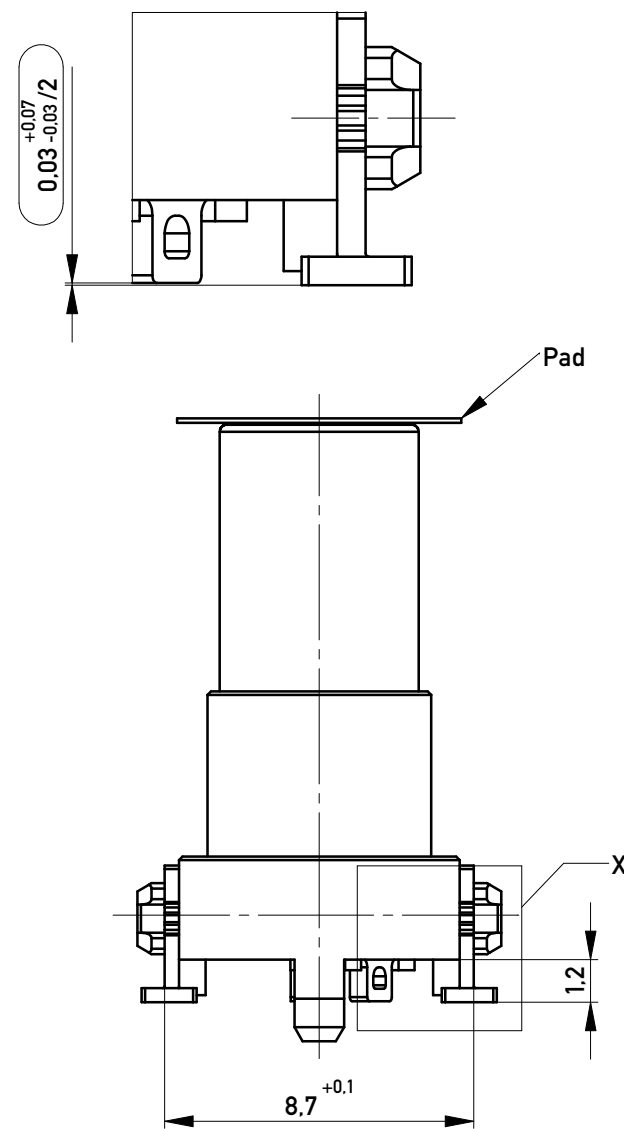
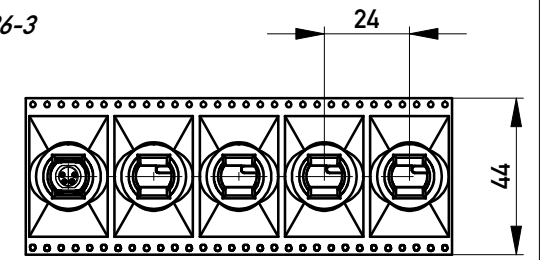
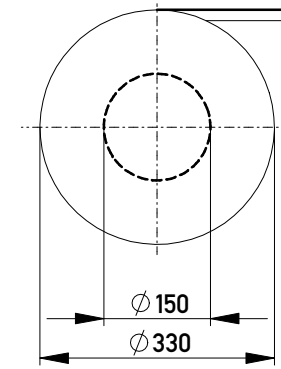


DETAIL X
M 10:1

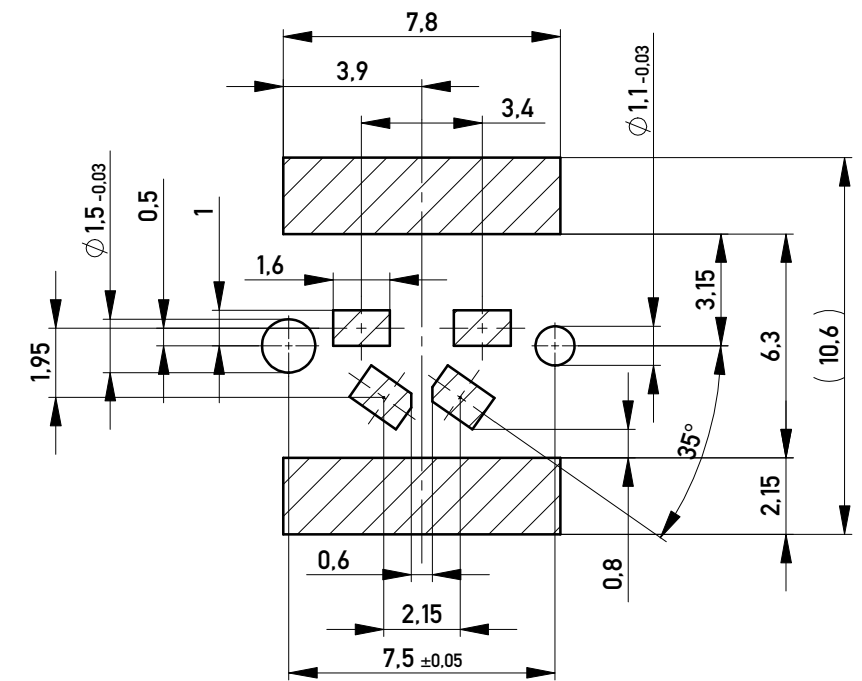


Verpackt im Gurt nach DIN IEC 60286-3
Tape on Reel Packaging according to DIN IEC 60286-3
Verpackungseinheit: 100 Stück
Packaging unit: 100 pcs



Abspulrichtung - Reel off Direction

Layout - Vorschlag
PCB - Layout proposal



SPC-Maß: Prüfmaße der Kategorie /1
/1 Für SPC-Maße muss eine x/s Regelkarte geführt werden mit Nachweis der Prozessfähigkeit in der Serie (Cpk) oder 100% - Prüfung

Prüfmaß: Prüfmaße der Kategorie /2 und /3
/2 Für Prüfmaße muss eine x/s Regelkarte geführt werden

/3 Prüfmaße werden serienbegleitend attributiv (i.O. / n.i.O.) geprüft

Koplanarität aller Kontakte und Clip ≤ 0,1mm
Coplanarity of all contacts and clips ≤ 0,1mm

| 494375 | M8, 4polig 16,25mm, SMD | Gurtverpackung mit Pad/ Tape on Reel with Pad |
|------------|----------------------------|--|
| 234234 | M8, 4polig 16,25mm, SMD | Schüttgut / bulk |
| 224151 | M8, 4polig 16,25mm, SMD | Gurtverpackung / Tape on Reel Packaging |
| Ident-Nr.: | Typ | Bemerkung |

| | | |
|--|---|--|
| Information: | Tolerances | Scale 5:1 |
| All rights reserved. Only for Information. To ensure that this is the latest version of this drawing, please contact one of the ERNI companies before using. | Subject to modification without prior notice. Drawing will not be updated. | Designation |
| | | Federleiste M8 A Cod. 4 polig 16,25mm SMD |
| l | 15.07.2016 | www.ERNI.com |
| Index | Date | |
| Class | | M08 |

Copyright by ERNI Production GmbH & Co. KG
Proprietary notice pursuant to ISO 16041 to be observed.