

**Mechanical characteristics**

interface dimensions acc. to mating life  
coupling torque

**Components**

center contact  
outer contact  
body  
insulator

**Electrical characteristics**

impedance  
frequency  
return loss  
intermodulation  
working voltage  
voltage proof  
insulation resistance  
contact resistance  
center contact  
outer contact

**Environmental**

operating temp.  
mating face sealing (plugged)  
RoHS compliant

**Mechanische Eigenschaften**

Steckgesicht nach 2.2-5  
Steckzyklen >100  
Kupplungsdrehmoment 3 Nm

**Bauteile**

Innenkontakt  
Außenkontakt  
Körper  
Isolierung

**Elektrische Eigenschaften**

Wellenwiderstand 50 Ω  
Frequenz 0-6 GHz  
Rückflussdämpfung typ.: 1GHz-40dB; 3GHz-36dB; 6GHz-28dB  
Intermodulation <-160 dBc 2x20W  
Betriebsspannung ≤ 750 V<sub>eff</sub> / 50 Hz  
Prüfspannung 1,0 kV<sub>eff</sub> / 50 Hz  
Isolationswiderstand ≥ 1 GΩ  
Durchgangswiderstand  
Innenkontakt ≤ 2 mΩ  
Außenkontakt ≤ 1 mΩ

**Umgebung**

Betriebstemperatur -55°C / +90°C  
Querdichtigkeit (gesteckt) IP 68 (IEC 60529)  
RoHS konform 2011/65/EU

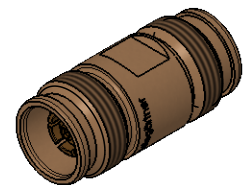
**Materials / Material**



CuBe2Pb  
copper alloy  
CuZn39Pb3  
PTFE

**Finish / Oberfläche**

Cu2Ag5  
Cu2Ag3  
Cu2Ag3

M 1:1



Änd./ rev. index	Änderungs-Nr. / revision code	Datum/ date	Name/ name	gez./ drawn	Datum/ date	Name/ name	Gewicht/ weight [g]
					01.10.2018	MA	
				gepr./ appr.	17.10.2018	KL	ca./approx. 20,2
Maßstab/ scale				Benennung/ title			
2:1 (1:1)				2.2-5 Adaptor (f-f) 2.2-5 Kupplung (f-f)			
untol. Maße/ dim. without tolerances according to				Untert./ doc. type		Zeichnungsnr./ drawing no.	
				K		J01462A0000	
				Ersatz für/ replaces EWB80053-00			
							
				 Maße/ dimensions: mm			
				Original : DIN A4			
				Blatt/ sheet 1 von/ of 1			