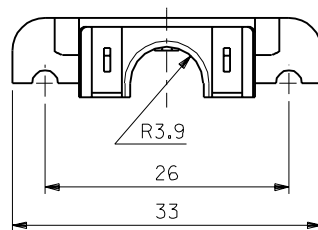


パネル取り付け推奨寸法  
RECOMMENDED PANEL OPENING



- 注) 1. 材質  
NOTES MATERIAL  
POLYCARBONATE G.F. UL94V-0 COLOR : GRAY  
ガラス入りポリカーボネイト樹脂 UL94V-0 色: グレー  
2. 適用ソケットカバーB : 53990-0615  
APPLICABLE SOCKET COVER B : 53990-0615  
3. パネル取り付け推奨ネジ締め付トルク: 3~4Kgf・cm  
RECOMMENDED SCREW TIGHTENING TORQUE: 3~4Kgf・cm

53989-0615  
ENG.No.

材料 MATERIAL		注参照 SEE NOTES		molex MOLEX-JAPAN CO.,LTD. 日本モレックス株式会社	
仕上げ FINISH		— # —		REVISE ONLY ON CAD SYSTEM	
適用電線範囲 WIRE RANGE		— # —		TITLE 名称	
被覆外径 INS. RANGE		— # —		2.0 mm PITCH I/O CONN. SOCKET MOLD COVER "A"	
DRAWN BY Y. TETSUKA		CHK'D BY S. Iwano / 12/06		DWG. NO.	
DATE		SCALE		SD-53989-061*	
2-1				REV	
0				0	

角度 ANGLE	±3°
30°以上 OVER	+0.3
10°以上 30°未満 UNDER	+0.25
10°未満 UNDER	+0.2
一般公差 GENERAL TOLERANCES	

記号 LTR	変更内容 REVISION RECORD	DR. CHK.	日付 DATE
0	新規作成 (JD90176) RELEASED	J.M	'98/08/29