

Montageanleitung

Serie

F Nr. 9190

Benötigte Hilfsmittel:
 Stanley-Messer
 Schere
 Klemmwerkzeug (siehe Tabelle)
 Spitzfräser Nr.W 264

Winkel-Verbinder für flexible Kabel

Kabeleinführung: SUHNER Klemmung

Verbinder-Typen: (z. B.)

16 N 50-4-53c
 16 SMA 50-4-55c

Dieser Verbinder wird in 3 losen Teilen geliefert

Geeignete Kabel:

S 04272 B

Innenleiter:

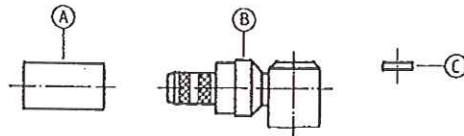
gesteckt

Aussenleiter:

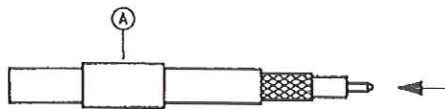
Aussparung C

Klemmwerkzeug:

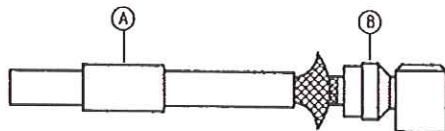
2C (gelb)



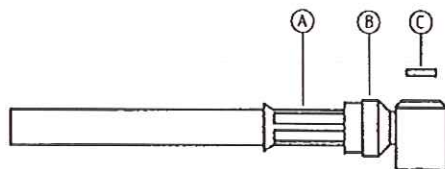
Hülse A auf das Kabel schieben.
 Kabel gemäss Figur abisolieren. (Folie nicht entfernen!)
ACHTUNG: Abschirmung, Dielektrikum und Innenleiter nicht beschädigen!



Kabelinnenleiter mit Spitzfräser W 264 zuspitzen.



Abschirmung leicht aufspreizen und Kabel in Gehäuse B einführen.
 Die Folie muss unter, und die Abschirmung muss über dem Klemmhals liegen.



Hülse A über Abschirmung schieben und möglichst nahe am Gehäuse B klemmen.
ACHTUNG: Während dem Krimpen, Kabel gegen Gehäuse B stossen.
 Deckel C auf Öffnung in Gehäuse B legen.
 Deckel C mit Presse, Nylonhammer oder Schraubstock einpressen.

SUHNER verfügt über gut ausgebildete Fachkräfte und rationelle Einrichtungen zur Herstellung kompletter HF-Verbindungsleitungen. Wir montieren Ihre Verbinder zu wirtschaftlichen Preisen! Wenden Sie sich an unsere Vertreter.



HUBER+SUHNER AG

CH-9100 HERISAU

for English text see overleaf

Assembly instruction Series F No. 9190

Tools and materials required:

Stanley blade
Scissors
Crimp tool (see table below)
Tip Trimmer No. W 264

Angle connectors for flexible cable

Cable entry: SUHNER Crimp

Connector types: (e. g.)

16 N 50-4-53c
16 SMA 50-4-55c

This connector is supplied in 3 parts

Suitable cables e. g.:

Centre contact:

Braid:

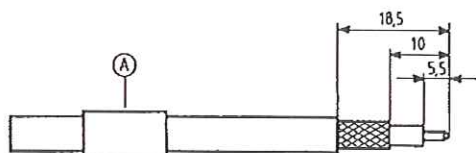
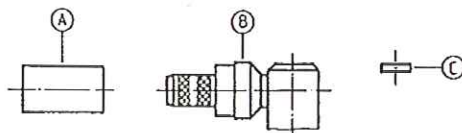
Crimp tool:

S 04272 B

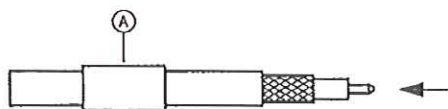
plugged-in

cavity C

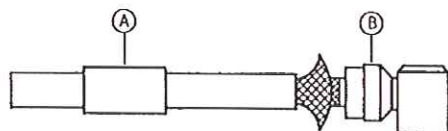
2C (yellow)



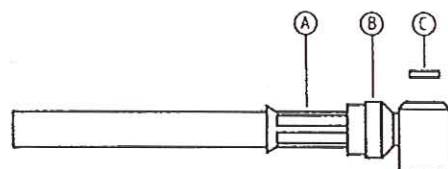
Slide ferrule A onto cable.
Prepare cable according to diagram. (Do not remove foil!)
CAUTION: Do not damage braid, dielectric and inner conductor of cable!



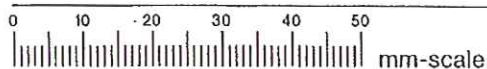
Form tip of inner conductor of cable using tip trimmer W 264.



Splay out braid and insert cable in connector body B.
Ensure that braid lies above the crimp neck, and the foil enters the body B.



Slide ferrule A over braid and crimp as close to connector body B as possible.
CAUTION: During the crimping, push the cable against the body B.
Place cover C on rear aperture of connector body B.
Carefully drive cover C into connector body B using a soft hammer, a small press, or a small bench vice.



SUHNER's skilled staff and specialised equipment are available to carry out complete R. F. lead-assembly on your behalf. We mount your connectors on cables at economic prices! Please contact our representative for further details of this service.



HUBER+SUHNER LTD. CH-9100 HERISAU

Deutscher Text: siehe Rückseite