

Einsatzbereich: - 915 Isolierkörper

TE Teile Nr.: 61-0239-011-000

IC Ref. Nr.: 61.239.11

## Elektrische Werte

Bemessungsstrom max. 5 A\*  
Bemessungsspannung < 5 mOhm

## Werkstoff

Kontakt Messing, vergoldet

## Anschluss

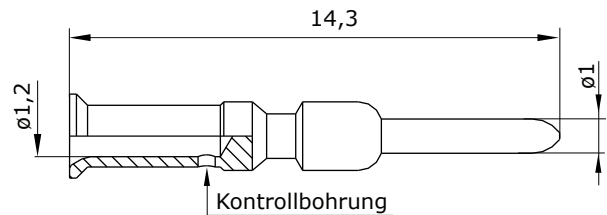
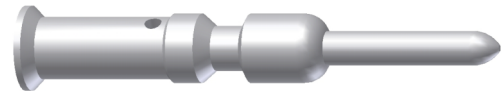
Anschlussart Crimp  
Anschlussbereich 0,05 - 0,75 mm<sup>2</sup> <sup>1)</sup>  
0,10 - 0,75 mm<sup>2</sup> <sup>2)</sup>  
Abisolierlänge 5 mm  
Crimpeinstellungen sind individuell zu wählen

## Mechanische Werte

Steckzyklen 500

## Werkzeuge (nicht im Lieferumfang enthalten)

digitale Crimpzange Best.-Nr.: C0.235.00 <sup>1)</sup>  
analoge Crimpzange Best.-Nr.: C0.201.00 <sup>2)</sup>  
Positioniereinsatz Best.-Nr.: C0.258.00  
Crimpen - kraftunterstützt  
Crimpmaschine Best.-Nr.: WA10672  
digitaler Crimpeinsatz, klein Best.-Nr.: C0.372.00 <sup>1)</sup>  
digitaler Crimpeinsatz, mittel Best.-Nr.: C0.373.00 <sup>2)</sup>



## Hauptabmessungen

Kontaktstift





# Contact Pin $\varnothing 1$ mm

for: - 915 Insulation Insert

TE part number: 61-0239-011-000

IC reference number: 61.239.11

## Electrical data

rated current max. 5 A\*  
contact resistance < 5 mOhm

## Material

contact brass, gold plated

## Termination

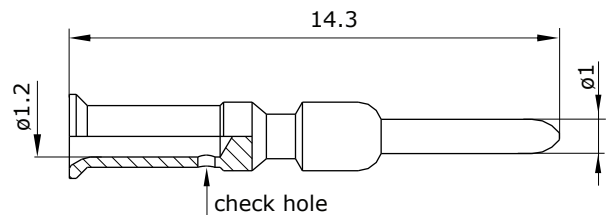
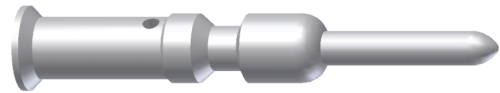
kind of termination crimp  
cross-section 0.05 - 0.75 mm<sup>2</sup> <sup>1)</sup>  
0.10 - 0.75 mm<sup>2</sup> <sup>2)</sup>  
stripping length 5 mm  
crimp settings select individually

## Mechanical data

matting cycles 500

## Tools (not part of product contents)

digitale crimping tool order code: C0.235.00 <sup>1)</sup>  
analog crimping tool order code: C0.201.00 <sup>2)</sup>  
positioner order code: C0.258.00  
power crimping crimping machine order code: WA10672  
digital crimp insert, small order code: C0.372.00 <sup>1)</sup>  
digital crimp insert, medium order code: C0.373.00 <sup>2)</sup>



## Main Dimensions

contact pin

