



intercontec
products



Technische Daten

Polzahl 17
Temperaturbereich -20 °C bis 130 °C
Schutzart gesteckt IP 66/67

Elektrische Daten

Bemessungsstrom max. 7 A*
Bemessungsspannung 125 V (AC/DC)
Bemessungsstoßspannung (L-L) 2000 V

Steckzyklen 500

Werte nach VDE 0110/EN61984, Abschnitt 6.19.2.2

Verschmutzungsgrad 3
Überspannungskategorie III
Aufstellhöhe 2000 m

Material

Gehäuse Zinkdruckguss, vernickelt
Isolierkörper PBT, UL 94/ V0
Dichtungen FPM

Kontakte (nicht im Lieferumfang enthalten)

Werkzeuge (nicht im Lieferumfang enthalten)

digitale Crimpzange Best.-Nr.: C0.235.00
(analoge Crimpzange Best.-Nr.: C0.101.00)

Zubehör (nicht im Lieferumfang enthalten)

Zylinderschraube M3x8¹⁾ Best.-Nr.: D1.346.41
für Flanschmontage

623 Durchführung

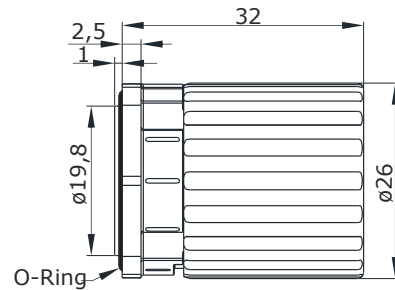
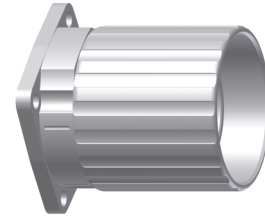
Flansch 25x25

17-polig

Gehäuse Code 1

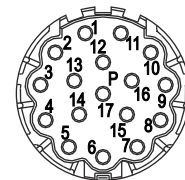
Isolierkörper uncodiert

TE Teile Nr.: A D A 035 N 00 00 0151 000
IC Ref. Nr.: A D F A 035 NN 00 00 0151 000



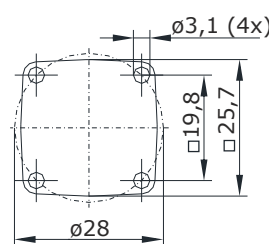
Hauptabmessungen

Durchführung



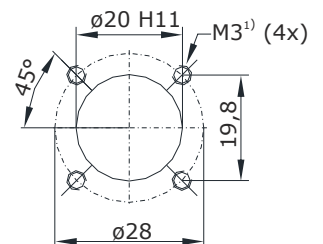
Polbild

Ansicht steckseitig



Hauptabmessungen

Flansch



Montagefenster

* Bei max. Anschlussquerschnitt
Anschlussquerschnitt der
verwendeten Kontakte beachten

¹⁾ Bei Bohrung M3 Sonderschraube mit
dünnem Kopfdurchmesser verwenden, siehe Zubehör
Alternativ auch Gewinde M2,5 möglich

Y6-B271-000-0DE erstellt: 01.09.2009/TP; geändert: 02.08.2017/KC

© 2017 TE Connectivity.

TE Connectivity, TE connectivity (logo), intercontec (logo) und speedtec sind Marken.

Auch wenn TE Connectivity (TE) bemüht ist, die Korrektheit der Informationen in diesem Beitrag sicherzustellen, übernimmt TE keinerlei Gewährleistung dafür, dass diese fehlerfrei, zutreffend, korrekt, verlässlich oder aktuell sind. TE behält sich das Recht vor, die in diesem Beitrag genannten Informationen jederzeit ohne Ankündigung zu ändern. TE weist ausdrücklich jegliche Gewährleistung hinsichtlich der in diesem Beitrag genannten Informationen zurück, einschließlich der implizierten Gewährleistung der Marktgängigkeit oder Eignung für bestimmte Zwecke. Die Maßangaben in diesem Beitrag dienen ausschließlich zu Referenzzwecken und Änderungen sind vorbehalten. Änderungen der Spezifikationen sind vorbehalten. Bitte fragen Sie TE nach den aktuellen Maßangaben und Designspezifikationen

TE Connectivity Industrial GmbH
Bernrieder Straße 15
94559 Niederwinkling, Germany
+49 9962 2002 - 0
intercontec@te.com
www.intercontec.biz





intercontec
products

623 Bulkhead Connector

Flange 25x25

17-pin

Housing Code 1

Insulation Insert uncoded

TE part number: A D A 035 N 00 00 0151 000

IC reference number: A D F A 035 N N 00 00 0151 000



Technical Data

number of pins 17
temperature range -20 °C to 130 °C
protection class IP 66/67 when connected

Electrical Data

rated current max. 7 A*
rated voltage 125 V (AC/DC)
rated insulation voltage (L-L) 2000 V

mating cycles 500

Data according to VDE 0110/EN61984, paragraph 6.19.2.2

pollution degree 3
over voltage category III
max. height for operation 2000 m

Material

housing zinc diecast, nickel plated
insulation insert PBT, UL 94/ V0
seals FPM

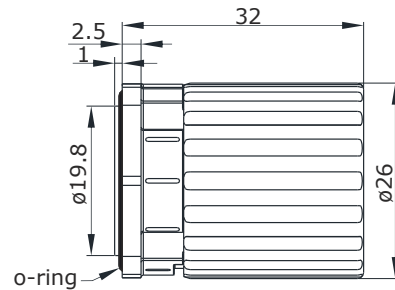
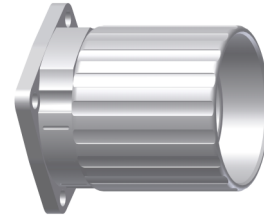
Contacts (not part of product contents)

Tools (not part of product contents)

digital crimping tool order code: C0.235.00
(analog crimping tool order code: C0.101.00)

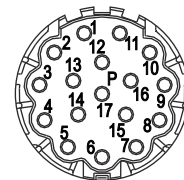
Accessoires (not part of product contents)

cylinder screw M3x8¹⁾ order code: D1.346.41
for flange assembly



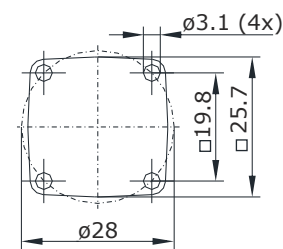
Main Dimensions

bulkhead connector



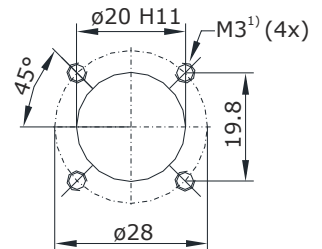
Contact Arrangement

mating view



Main Dimensions

flange



Mounting Hole

© 2017 TE Connectivity

TE Connectivity, TE connectivity (logo), intercontec (logo) and speedtec are trademarks.

While TE Connectivity (TE) has made every reasonable effort to ensure the accuracy of the information in this presentation, TE does not guarantee that it is error-free, nor does TE make any other representation, warranty or guarantee that the information is accurate, correct, reliable or current. TE reserves the right to make any adjustments to the information contained herein at any time without notice. TE expressly disclaims all implied warranties regarding the information contained herein, including, but not limited to, any implied warranties of merchantability or fitness for a particular purpose. The dimensions in this article are for reference purposes only and are subject to change without notice. Specifications are subject to change without notice. Consult TE for the latest dimensions and design specifications.

TE Connectivity Industrial GmbH
Bernrieder Straße 15
94559 Niederwinkling, Germany
+49 9962 2002 - 0
intercontec@te.com
www.intercontec.biz



* for max. wire cross-section

pay attention to the cross-section of used contacts

¹⁾ for M3 bore use special screw with thin head diameter, see accessoires possible also with thread M2.5