

Mechanical characteristics

interface dimensions acc. to panel piercing
 mating life
 coupling torque
 recommended torque for panel mounting

Components

center contact
 outer contact
 body
 other metal parts
 insulator
 gasket

Electrical characteristics

impedance
 frequency
 return loss
 intermodulation
 working voltage
 voltage proof
 insulation resistance
 contact resistance
 center contact
 outer contact

Environmental

operating temp.
 mating face sealing (plugged)
 RoHS compliant

Mechanische Eigenschaften

Steckgesicht nach 2.2-5
 Montagbohrung Z166
 Steckzyklen >100
 Kupplungsdrehmoment 3 Nm
 Empfohlenes Anzugsmoment für den Einbau in Gehäuse 3 Nm

Bauteile

Innenkontakt
 Außenkontakt
 Körper
 sonstige Metallteile
 Isolierung
 Dichtung

Elektrische Eigenschaften

Wellenwiderstand 50 Ω
 Frequenz 0-6 GHz
 Rückflussdämpfung typ.: 1GHz-40dB; 3GHz-36dB; 6GHz-28dB
 Intermodulation <-160 dBc 2x20W
 Betriebsspannung ≤ 750 V_{eff} / 50 Hz
 Prüfspannung 1,0 kV_{eff} / 50 Hz
 Isolationswiderstand ≥ 1 GΩ
 Durchgangswiderstand
 Innenkontakt ≤ 2 mΩ
 Außenkontakt ≤ 1 mΩ

Umgebung

Betriebstemperatur -55°C / +90°C
 Querdichtigkeit (gesteckt) IP 68 (IEC 60529)
 RoHS konform 2011/65/EU

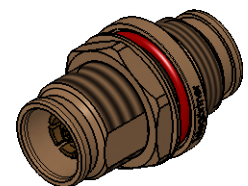
Materials / Material


CuBe2Pb
 copper alloy
 CuZn39Pb3
 CuZn39Pb3
 PTFE
 silicone /Silikon

Finish / Oberfläche

Cu2Ag5
 Cu2Ag3
 CuSnZn3
 CuSnZn3/Cu2Ni5

M 1:1



Änd./ rev. index	Änderungs-Nr. / revision code	Datum/ date	Name/ name	Datum/ date	Name/ name	Gewicht/ weight [g]
			gez./ drawn	02.10.2018	MA	
			gepr./ appr.	17.10.2018	KL	ca./approx. 26,5
Maßstab/ scale			Benennung/ title			
2:1 (1:1)			2.2-5 Bulkhead Adaptor (f-f) 2.2-5 Einbaukupplung (f-f)			
untol. Maße/ dim. without tolerances according to			Untert./ doc. type	Zeichnungsnr./ drawing no.		
			K	J01462A0001		
			Ersatz für/ replaces	EWB80054-00		
						Maße/ dimensions: mm
						Original : DIN A4
						Blatt/ sheet 1 von/ of 1