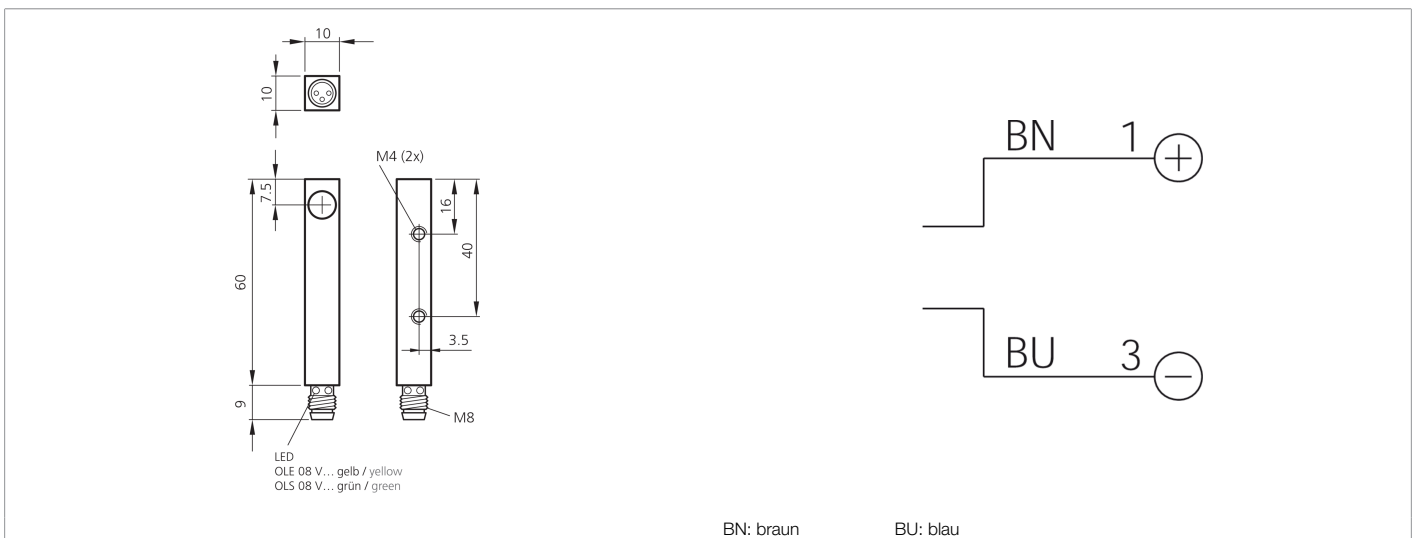
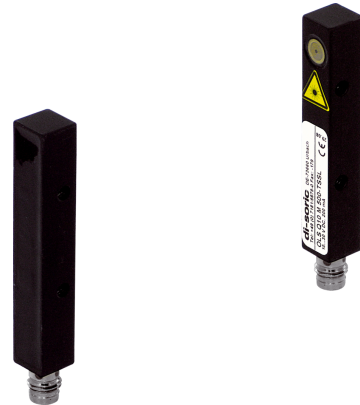




202843
OLS Q10 M 2000-TSSL
Laser-Einweglichtschanke, Sender

- Kollimierter Rotlicht-Laser
- Sichtbarer Laserpunkt
- Kompakte Bauform
- Robustes Metallgehäuse



Funktion											

Technische Daten (typ.)	+20°C, 24 V DC
Betriebsspannung	10 ... 35 V DC
Leerlaufstrom (max.)	30 mA
Isolationsspannungsfestigkeit	500 V
Gehäuseabmaße	10 x 10 x 60 mm
Gehäuselänge	10 mm
Gehäusehöhe	10 mm
Gehäusebreite	60 mm
Gehäusematerial	Zinkdruckguss (schwarz, lackiert)
Material	Glas (Fenster)
Schutzklasse	III, Betrieb an Schutzkleinspannung
Funktionsprinzip	Einwegschranke
Auswertung	digital
Bauform	Quader
Bestehend aus	Sender
Spannungsfall (max.)	2,5 V
Lichtquelle	Laser
Laserklasse	1 (IEC 60825-1)
Farbe	Rot
Wellenlänge	670 nm
Modulation	getaktet



202843

OLS Q10 M 2000-TSSL

Laser-Einweglichtschranke, Sender

Technische Daten (typ.)	+20°C, 24 V DC
Laserstrahldivergenz	2 mrad
Laserstrahlrichtungsfehler	< 10 mrad
Reichweite	500 ... 2.000 mm
Empfindlichkeitseinstellung	keine Einstellelemente
Schaltfrequenz	2.000 Hz
Umgebungstemperatur Betrieb	0 ... +50 °C
Schutzart	IP 67
Anschluss	Stecker, M8, 3-polig
Anschlusskabel	TK ...
Weitere Informationen / Zubehör	https://www.di-soric.com/202843