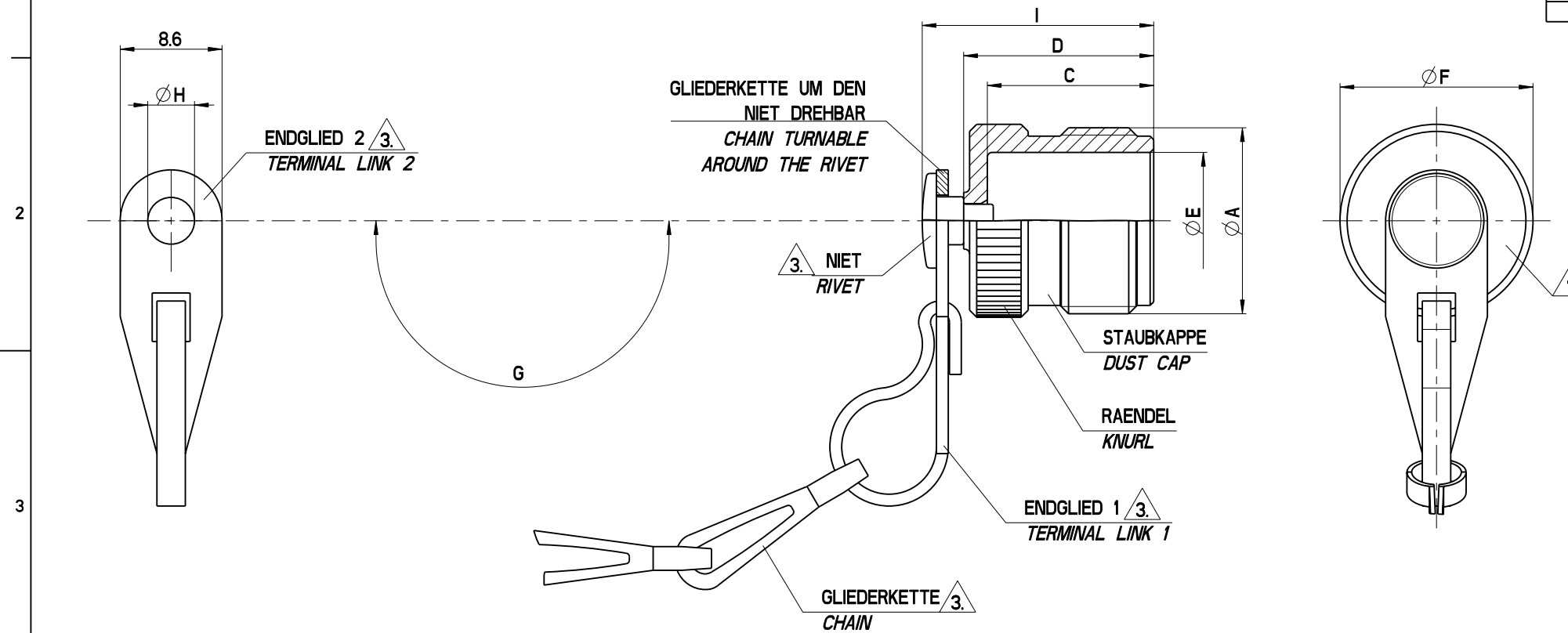


AUSGABE	AEND.-NR.	AENDERUNGS-BESCHREIBUNG	DATUM	NAME
K	4653W	in Pro/E gezeichnet, Version mit Kordel sowie ohne Kette/ohne Kordel separat gezeichnet, Oberfl. A239 u. A240 hinzu	08.01.2014	JH



BEMERKUNGEN/NOTES

- 1. FELD FUER KENNZEICHNUNG
 AREA FOR DESIGNATION
 DATUM, ITT CANNON, BESTELLBEZ.
 DATE, ITT CANNON, ORDER-NO.
 BEI CA-COM ENTFAEHLT DIE BESCHRIFTUNG
 CA-COM PARTS ARE NOT MARKED

- 2. OBERFLAECHE/ FINISH
 A66: KADMIERT UND OLIV CHROMATIERT
 A66: CADMIUM PLATED WITH OLIVE DRAB CHROMATE
 A232: ZINK KOBALT, SCHWARZ
 A232: ZINC COBALT, BLACK
 A233: ZINK KOBALT, GRUEN
 A233: ZINC COBALT, GREEN
 A239: ZINK KOBALT, SCHWARZ
 A239: ZINC COBALT, BLACK
 A240: ZINK-NICKEL, BLAU IRISIEREND
 A240: ZINC-NICKEL, BLUE IRIDESCENT
 CA-COM: VERNICKELT/ NICKEL PLATED

- 3. GLIEDERKETTE, ENDGLIEDER UND NIET SIND AUS EDELSTAHL
 MATERIALS OF CHAIN, TERMINAL LINKS
 AND RIVET STAINLESS STEEL

GEH-GR SHELL SIZE	BESTELLBEZEICHNUNG/ ORDER DESIGNATION								Ø A GEWINDE THREAD	C ±0.5	D MAX.	Ø E +0.2	Ø F MAX.	G CA.	Ø H +0.4	I MAX.
	A66		A34 (CA-COM)	A232	A233	A239	A240									
10SL	MS25042-10D	CA17530-5101-10	VG95342T07B10	CA121004-601	CA121004-641	CA121004-621	CA121004-661	CA121004-681	5/8-24UNEF-2A	14.1	16.3	11.5	16.7	100	3.8	20.5
12S	MS25042-12D	CA17530-5102-12	VG95342T07B12	CA121004-602	CA121004-642	CA121004-622	CA121004-662	CA121004-682	3/4-20UNEF-2A	18.9	21.0	14.4	19.8	115	3.8	25.0
14S	MS25042-14D	CA17530-5103-14	VG95342T07B14	CA121004-603	CA121004-643	CA121004-623	CA121004-663	CA121004-683	7/8-20UNEF-2A	18.9	21.0	17.6	23.0	115	3.8	25.0
16S/16	MS25042-16D	CA17530-5104-16	VG95342T07B16	CA121004-604	CA121004-644	CA121004-624	CA121004-664	CA121004-684	1-20UNEF-2A	18.9	21.0	20.8	26.2	115	3.8	25.0
18	MS25042-18D	CA17530-5105-18	VG95342T07B18	CA121004-606	CA121004-646	CA121004-626	CA121004-666	CA121004-686	1 1/8-18UNEF-2A	18.9	21.0	23.9	29.4	115	3.8	25.0
20	MS25042-20D	CA17530-5106-20	VG95342T07B20	CA121004-607	CA121004-647	CA121004-627	CA121004-667	CA121004-687	1 1/4-18UNEF-2A	18.9	21.0	27.1	32.5	125	4.6	25.0
22	MS25042-22D	CA17530-5107-22	VG95342T07B22	CA121004-608	CA121004-648	CA121004-628	CA121004-668	CA121004-688	1 3/8-18UNEF-2A	18.9	21.0	30.3	35.7	125	4.6	25.0
24	MS25042-24D	CA17530-5108-24	VG95342T07B24	CA121004-609	CA121004-649	CA121004-629	CA121004-669	CA121004-689	1 1/2-18UNEF-2A	18.9	21.0	33.5	38.9	140	4.6	25.0
28	MS25042-28D	CA17530-5109-28	VG95342T07B28	CA121004-610	CA121004-650	CA121004-630	CA121004-670	CA121004-690	1 3/4-18UNS-2A	18.9	21.0	39.0	45.2	200	4.6	25.0
32	MS25042-32D	CA17530-5110-32	VG95342T07B32	CA121004-611	CA121004-651	CA121004-631	CA121004-671	CA121004-691	2-18UNS-2A	18.9	21.0	45.4	51.6	200	5.4	25.0
36	MS25042-36D	CA17530-5111-36	VG95342T07B36	CA121004-612	CA121004-652	CA121004-632	CA121004-672	CA121004-692	2 1/4-16UN-2A	18.9	21.0	50.9	57.9	200	5.4	25.0

CAP ASSY. PROTECTIVE FOR PLUG,
WITH CHAIN

WERKSTOFF: - 3.	BEHANDLUNG: -	OBERFLAECHE: - 2.
FREIMASSE SIEHE TABELLE	MASSSTAB 3:1	WINKELTOLERANZ ± 0,5°
MASSE IN MM KANTEN UND ECKEN GEBROCHEN	0,3 ± 0,05 > 3,6 ± 0,05	RAUHIGKEIT Ra
BEARBEITET JH	DATUM 08.01.2014	DATENNAME KO10123Y0001
GEPRUEFT GWE	DATUM 08.01.2014	REFERENZ
FREIGABE HAG	DATUM 08.01.2014	TEILENUMMER
ITT Cannon GmbH D-71384 Weinstadt Germany		STAUBKAPPE, STECKER MS/CA/VG GR.10SL-36
© ALLE RECHTE VORBEHALTEN, AUCH FUER DEN FALL DER PATENTVERTEILUNG. JEDE MITTEILUNG AN DRITTE IST STRAFBAR	FORMAT A2	SEITE 1 / 1
ZEICHNUNGS-NUMMER		AENDERUNGSSTAND
KO10123Y0001		K