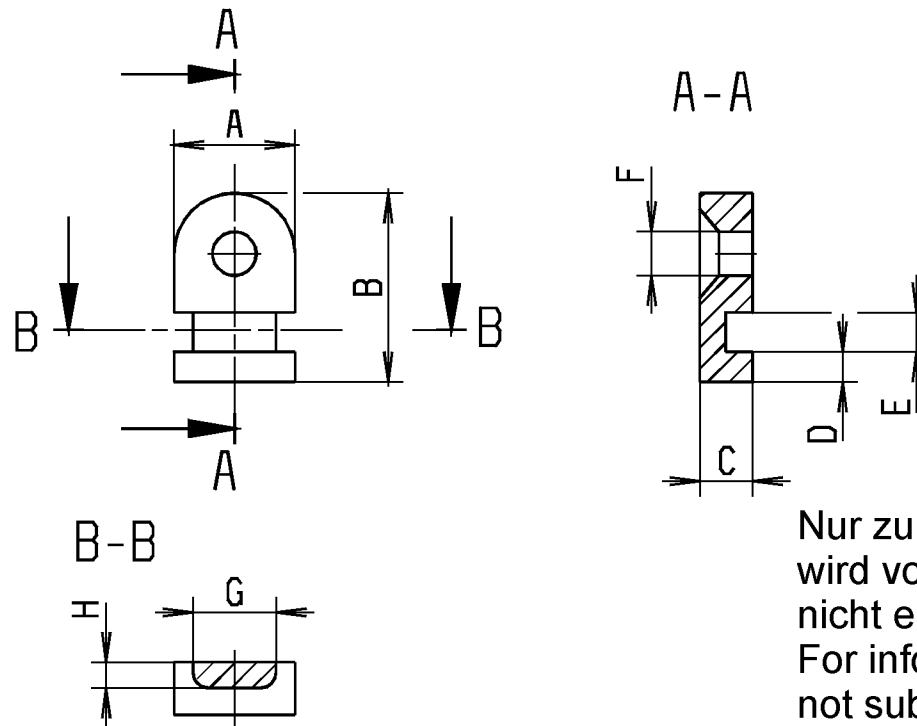


| Änderungsstand / Revision level | | Beschreibung der Änderung/ Revision Record | Geändert Changed | Datum Date | Geprüft Approved | Datum Date |
|---------------------------------|------------------------|---|---------------------|---------------|---------------------|---------------|
| Solid / part | Zeichnung / drawing | | | | | |



Nur zur Information,
wird vom Änderungsdienst
nicht erfaßt.
For information only,
not subject to alteration service.

Werkstoff / Material

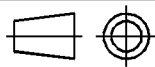
siehe Tab. /
see tab.

| Typ | A | B | C | D | E | F | G | H | Werkstoff/ Material |
|-----|----------|----------|---------|---------|---------|----------|----------|---------|------------------------|
| MB1 | 8.0±0.5 | 12.5±0.5 | 3.5±0.2 | 2.0±0.2 | 2.6±0.2 | ∅2.9±0.1 | 5.5±0.2 | 1.7±0.2 | PA 6.6 |
| MB2 | 12.5±0.5 | 20.5±0.5 | 3.3±0.2 | 2.5±0.2 | 5.0±0.2 | ∅5.0±0.2 | 10.0±0.2 | 1.7±0.2 | PA 6.6 |

Toleranzen / Tolerances

Masse ohne Toleranzangaben nach
Dimension without tolerances
details to

CATIA
4.2.4



Gez. / Drawn

15.10.02

Vill.

Masstab / Scale

Gepr. / Appr.

15.10.02

Schiwek

Benennung / Title

HellermannTyton

HellermannTyton GmbH

Grosser Moorweg 45, 25436 Tonnesch
Telefon: 04122 / 701-1
Telefax: 04122 / 701-400

Befestigungssockel MB../
Cradle MB..

Zeichnungs-Nr./Drawing-No

14.1622

Format
D.Size A4

Blatt
Sheet

AUSFUERHRUNG / PERFORMANCE
SPEZIFIKATION / SPEC.

Weitergabe sowie Vervielfältigung dieser
Unterlage, Verwertung und Mitteilung ihres
Inhalts nicht gestattet, soweit nicht aus-
drücklich zugestanden. Zuwiderhandlungen
verpflichten zu Schadenersatz. Alle Rechte
für den Fall der Patenterteilung oder
Gebrauchsmuster-Eintragung vorbehalten.
The copyright of this drawing is reserved
by HELLERMANN TYTON GMBH. It is issued
on condition that it is not reproduced,
copied or disclosed to a third party, either
wholly or in part, without the consent of
HELLERMANN TYTON GMBH.