

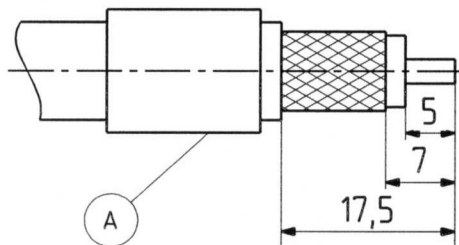
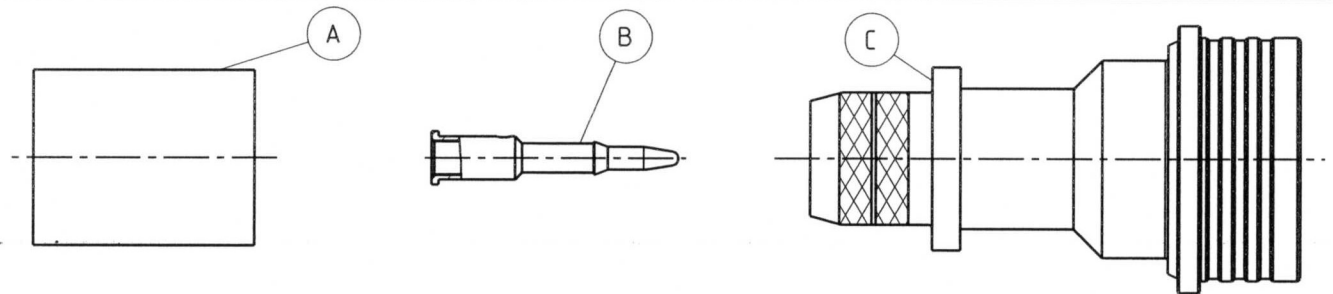
Montageanleitung

Serie QN

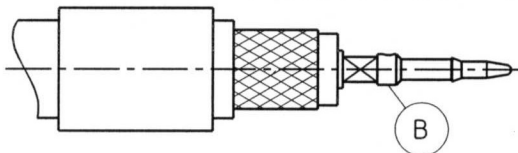
C 31.08.05
4952/srm

Nr.27503

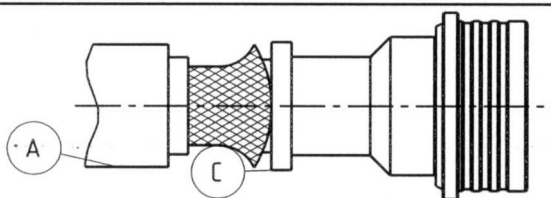
Benötigte Hilfsmittel : Stanley - Messer Schere Klemmwerkzeug (siehe Tabelle)	Kabelstecker für flexible Kabel	
	Kabeleinführung : Voll-Klemmung	
	Verbinder-Typ : 11 QN-50-7-1	
Dieser Verbinder wird in 3 losen Teilen geliefert.	Geeignete Kabel :	RG 214 / RG 214 Hi Flex
	Innenleiter :	Aussparung 3
	Aussenleiter :	Aussparung D
	Klemmwerkzeug :	3 D (violett)



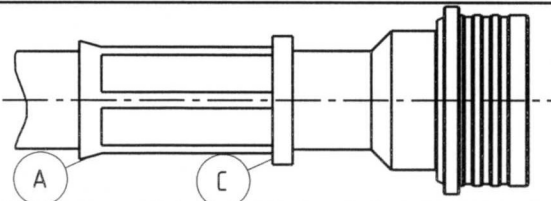
Hülse A auf Kabel schieben.
Kabel gemäss Figur abisolieren.
ACHTUNG: Innenleiter, Abschirmung und Dielektrikum nicht beschädigen.



Kontakt B über Kabelinnenleiter bis zum Dielektrikum stossen und klemmen.



Abschirmung leicht aufspreizen und Kabel in Gehäuse C einführen.
ACHTUNG: Abschirmung muss über Crimp-hals liegen! Während das Kabel eingeführt wird, nicht auf der Verbinder-frontseite abstützen.



Hülse A über die Abschirmung schieben und möglichst nahe am Gehäuse C klemmen.

SUHNER verfügt über ausgebildete Fachkräfte und rationelle Einrichtung zur Herstellung kompletter HF-Verbindungsleitungen. Wir montieren Ihre Verbinder zu wirtschaftlichen Preisen! Wenden Sie sich an unsere Vertreter.



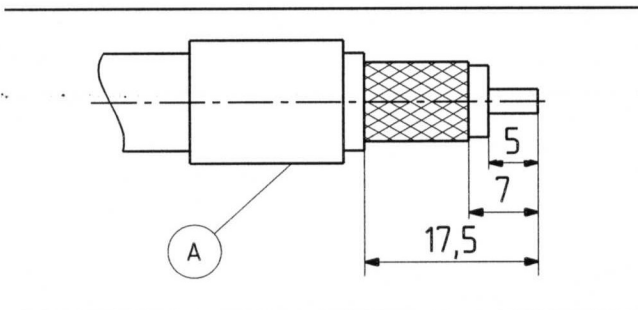
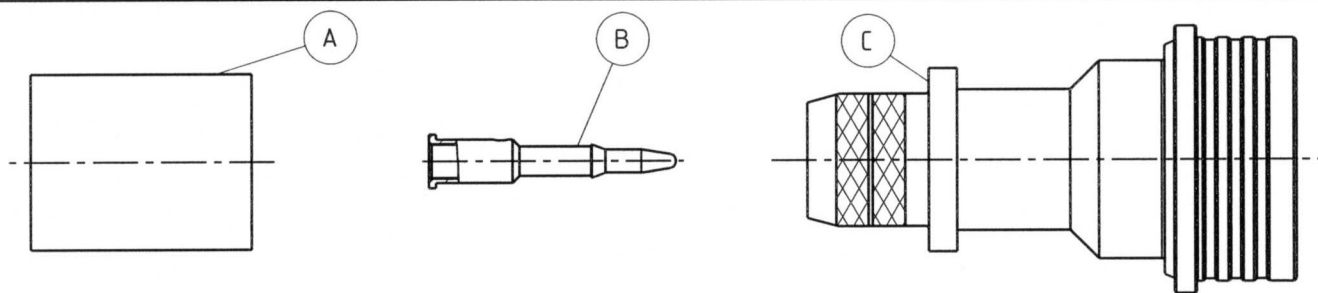
HUBER + SUHNER AG CH-9100 HERISAU

for English text see overleaf

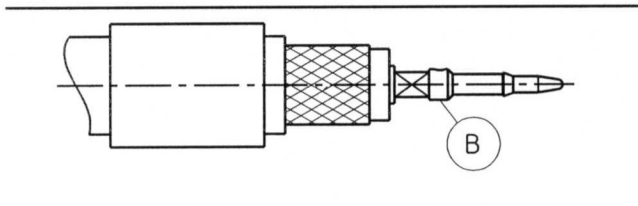
Assembly instruction Series QN C 31.08.05 4952/srm No.27503

Tools and materials required: Stanley blade Scissors Crimp tools (see table below)	cable plug for flexible cables
	Cable entry : Full-Crimp
	Connector typ : 11 QN-50-7-1

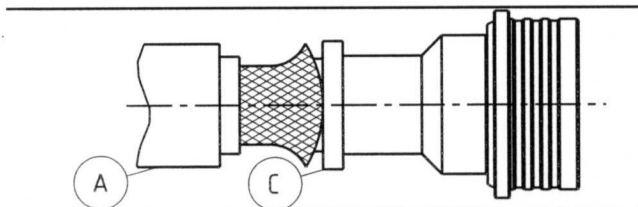
This connector is supplied in 3 parts.	Suitable cables :	RG 214 / RG 214 Hi Flex
	Centre contact :	cavity 3
	Braid :	cavity D
	Crimp tool :	3 D (violett)



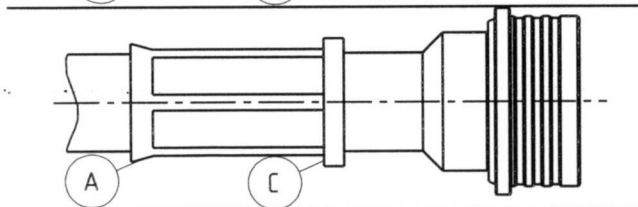
Slide ferrule A onto cable.
Prepare cable according to diagram.
CAUTION : Do not damage braid,
dielectric and inner conductor
of cable!



Push contact B over inner conductor of
cable to abut dielectric and crimp.



Splay out braid and insert cable
in connector body C.
CAUTION : Ensure that braid lies
above the crimp neck. During cable
insertion, do not support onto
the face of the connector.



Slide ferrule A over braid and
crimp as close to connector body C
as possible.

SUHNER' skilled staff and specialised equipment are available to carry out complete R.F lead-assembly on your behalf. We mount your connectors on cables at economic prices! Please contact our representative for further details of this service.



HUBER + SUHNER AG CH-9100 HERISAU

Deutscher Text siehe Rückseite