

**Mechanical characteristics**

cables

interface dimensions acc. to assembly code  
 center conductor  
 outer conductor  
 mating life

**Components**

center contact  
 outer contact  
 other metal parts  
 insulator  
 gasket

**Electrical characteristics**

impedance  
 frequency  
 return loss  
 voltage proof  
 insulation resistance  
 contact resistance  
 center contact  
 outer contact

**Environmental**

operating temp.  
 mating face sealing (plugged)  
 RoHS compliant

**Mechanische Eigenschaften**

Kabel

Steckgesicht nach Montageanleitung  
 Innenleiter  
 Außenleiter  
 Steckzyklen

**Bauteile**

Innenkontakt  
 Außenkontakt  
 sonstige Metallteile  
 Isolierung  
 Dichtung

**Elektrische Eigenschaften**

Wellenwiderstand  
 Frequenz  
 Rückflussdämpfung  
 Prüfspannung  
 Isolationswiderstand  
 Durchgangswiderstand  
 Innenkontakt  
 Außenkontakt

**Umgebung**

Betriebstemperatur  
 Querdichtigkeit (gesteckt)  
 RoHS konform

G30 (1.5/3.8): 02YS(ST)CY 1.4/3.7-50 LI, 1.4/3.8 AF, 7808A, CNT-240, HPF 240, LMR-240, MRC 240 AFB, S 041172 D, SPEEDFOAM 240, TZC 500 25, WCX240

G54 (1.5/3.8 Flex): H 155, LOW LOSS 1.4/3.8, MRC 240 FLEX

2.2-5  
 A5131 ⓐ  
 crimp  
 crimp  
 >100

**Materials / Material**

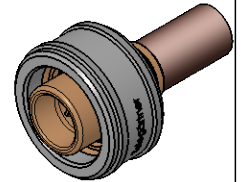
CuZn39Pb3  
 CuZn39Pb3  
 CuZn39Pb3  
 PTFE  
 silicone /Silikon



**Finish / Oberfläche**

Cu2Ag5  
 Cu2Ag3  
 CuSnZn3

50 Ω  
 0-6 GHz  
 typ.: 1GHz-38dB; 3GHz-36dB; 6GHz-30dB  
 1,2 kV<sub>eff</sub> / 50 Hz  
 ≥ 1 GΩ

M 1:1



Änd./ rev. index	Änderungs-Nr. / revision code	Datum/ date	Name/ name	Datum/ date	Name/ name	Gewicht/ weight [g]
			gez./ drawn	06.09.2018	HB	
			gepr./ appr.	10.09.2018	KL	ca./approx. 18,9
			Maßstab/ scale	Benennung/ title		
			2:1 (1:1)	2.2-5 Straight Plug, Push Pull 2.2-5 Kabelstecker, Push Pull		
			unt. Maß/ dim. without tolerances according to	Untert./ doc. type	Zeichnungsnr./ drawing no.	 Maße/ dimensions: mm Original : DIN A4 Blatt/ sheet 1 von/ of 1
				K	J01460A3010	
a	31325	06.05.2020	KL	Ersatz für/ replaces		