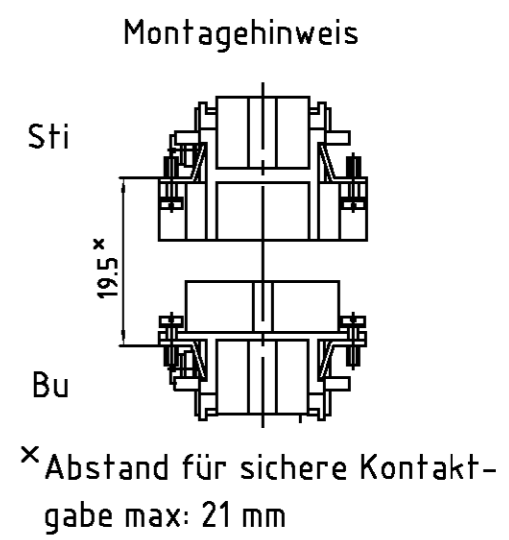
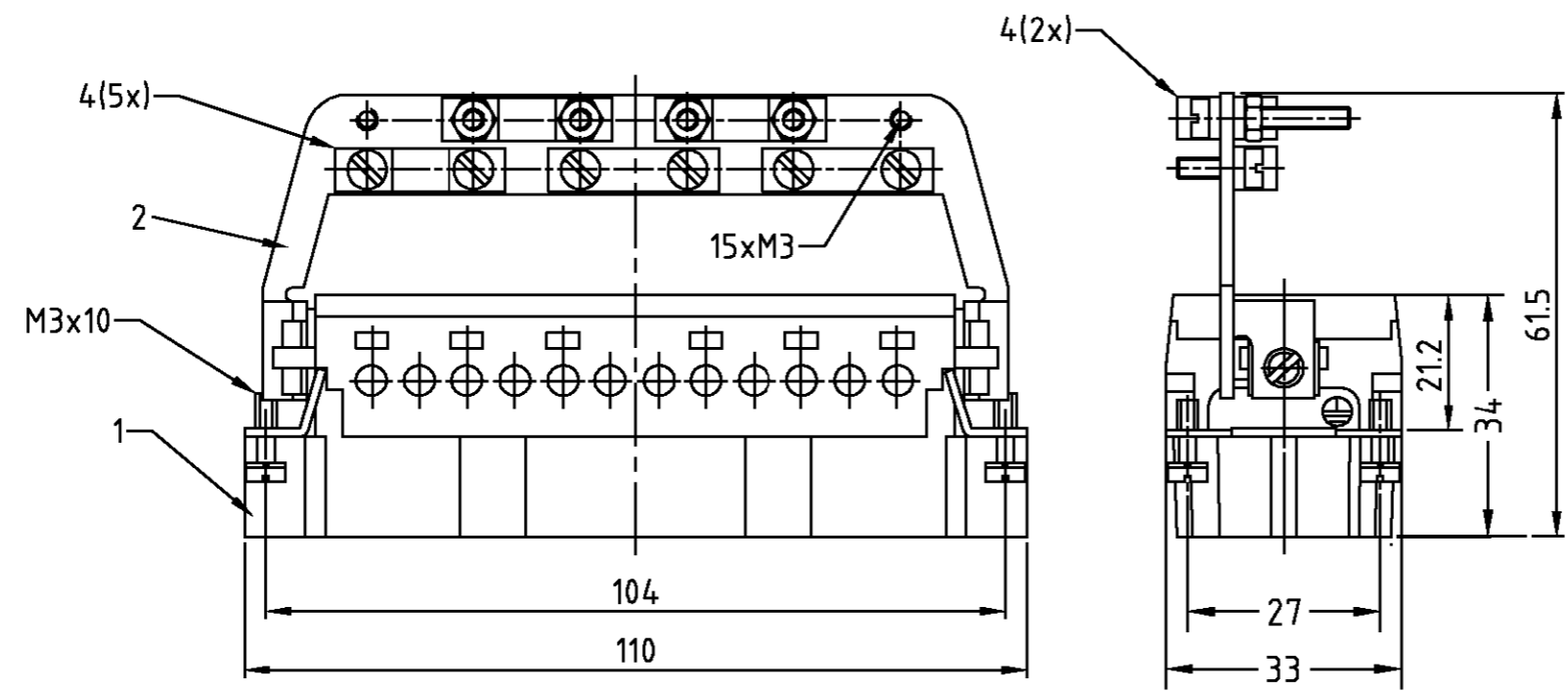
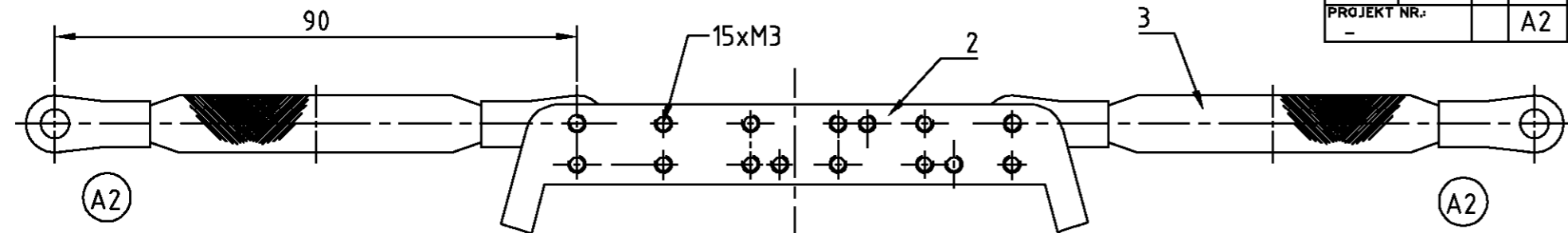
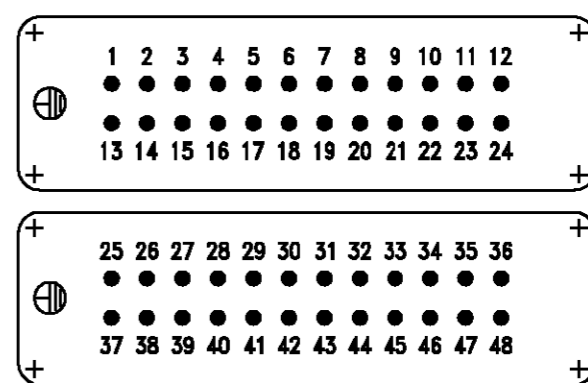


LOC	DIST	REVISIONS		
A1	-	AENDERUNGEN	DATE	DWN
PROJEKT NR.:		DESCRIPTION		APVD
-	A2	BESCHREIBUNG	14.08.03	SR
Zeichnung berichtigt; EGDO-008603				SM



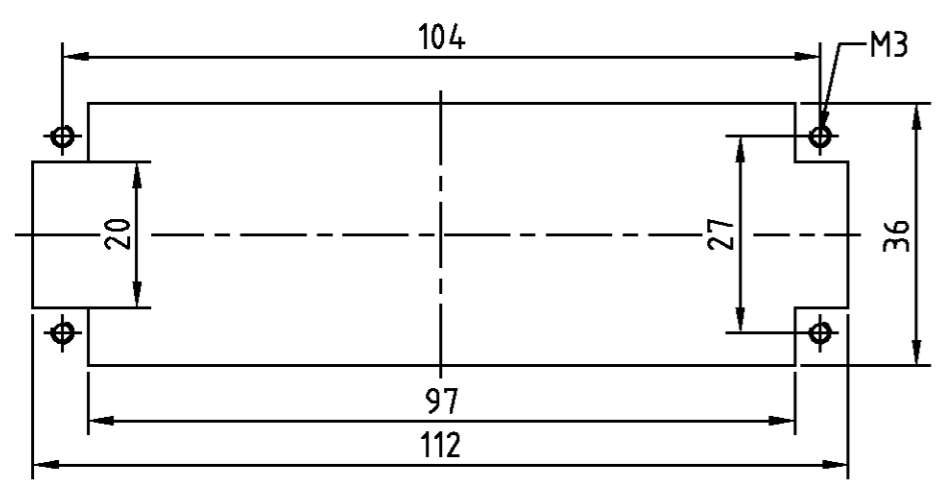
Kontaktanordnung Ansicht Anschlußseite
Contact arrangement view from termination side



Notes,
 1 Material: insert, PC
 UL-File Nr.: E101788(R)
 2 Finish: contact, Ag, Au

Bemerkungen,
 1 Material: Einsatz: PC
 UL-File Nr.: E101788(R)
 2 Oberfläche: Kontakt, Ag, Au

Montageausschnitt bei Verwendung ohne Gehäuse
Panel cut-out for contact insert when used without housing



7	7	Schelle/clip	Stahl/steel	verzinkt/zink plated	4	5 mm
	2	Erdungsband/grounding band	Cu	verzinkt/zink plated	3	90 mm
1	1	Schirmbügel/ shield clevis	Stahl/steel	verzinkt/zink plated	2	auf Seite mit niedriger Polzahl montiert
1	1	Stifteinsatz HE/Pin insert	1	beige	1	-
0-3	0-2	0-1	DESCRIPTION / BENENNUNG	MATERIAL	COLOR / FARBE	ITEM NO. POS. REMARKS / BEMERKUNGEN

HE.24.Sti.C/SB B25-48 HE.24.Sti.C/SB B1-24 HE.24.Sti.C/SB+2EB B1-24	ORDERING TEXT / BESTELLTEXT	THIS DRAWING IS A CONTROLLED DOCUMENT FOR AMP INCORPORATED. IT IS SUBJECT TO CHANGE AND THE CONTROLLING ENGINEERING ORGANIZATION SHOULD BE CONTACTED FOR THE LATEST REVISION. DIESER ZEICHNUNGSKOPF WIRD DURCH AMP INCORPORATED KONTROLLIERT. AENDERUNGEN, DIE DEM TECHNISCHEN FORTSCHRITT DIENEN, SIND VORBEHALTEN. DEN JEWIGEN LETZTGÜLTIGEN AENDERUNGSSTAND ERFAHREN SIE AUF ANFRAGE.		DWN	Schneider	13.05.03	AMP HTS Elektrotechnik 53819 Neunkirchen, Germany
		DIMENSIONS: DIMENSIONEN: mm		CHK	Schweiger	13.05.03	
TOLERANCES UNLESS OTHERWISE SPECIFIED: ALLGEMEINTOLERANZEN		n. ISO 8015 n. ISO 2768 - mH - E n. DIN 16901 - 140		APVD	-	NAME	MALE INSERT
MATERIAL		FINISH / OBERFLAECHE / FARBE		PRODUCT SPEC	108-74008	Stifteinsatz HE.24.Sti.C/SB+2EB 7 Schelle	RESTRICTED TO NUR FUER
1		2		APPLICATION SPEC	114-74005	SIZE	A3
1		2		WEIGHT	-	CAGE CODE	00779
1		2		CUSTOMER DRAWING	/KUNDENZEICHNUNG	DRAWING NO	1108529
1		2		SCALE	MASSTAB 1:1	SHEET	1
1		2		REV.	A2	OF	1