

Product Change Notice

Date:	October 28, 2022
Overview:	Select models are being redesigned due to the obsolescence of component needed to produce them
Reason for Change:	The IC needed to produce them has been made obsolete by our supplier
Affected Part No(s):	<ul style="list-style-type: none"> • 624/2HH • 624/2HH-050 • RL48-19/12 • RL48-19/14 • RL48-19/12ML-024 • RL48-19/14ML
Design Change Detail:	These models are being redesigned with new PCBs & windings to accommodate the new motor control IC
Effective Date:	Running change beginning in December of 2022
Last Time Buy Deadline:	N/A
Pricing:	No change
ebm-papst employee:	Jeannine Zenobi
Attachments:	Comparison datasheets for each model
Comments:	<ul style="list-style-type: none"> • Each model's form / fit / function and part number remains the same • The redesign delivers improved efficiency and leads to a reduction in power consumption • Depending on existing inventory, this change may not be realized until well into 2024

Model	Corresponding Comparison Datasheet (attached)
624/2HH	624 HH
624/2HH-050	624 HH
RL48-19/12	RL48-19/12 ...
RL48-19/14	RL48-19/14 ...
RL48-19/12ML-024	RL48-19/12ML ...
RL48-19/14ML	RL48-19/14ML ...

Form No: 1274	Quality Record - No	Page 1 of 1
Rev. – Orig, Released 08/28/14	Retention Period – 1 year	Dept. Owner – Sales/Marketing

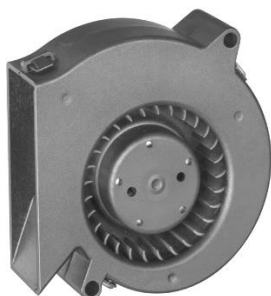
624 HH



Durch die Abkündigung elektronischer Bauelemente mußte die Elektronik des Lüfters modifiziert werden. Dadurch haben sich Werte des Lüfters geändert.

Due to the discontinuation of electronic components, the fan electronics had to be adapted. Therefore, certain specification values changed.

Technische Daten / Technical Parameters	Werte bisher / Old values	Bemerkung / comment	Werte neu / New values
Nennspannung / Nominal Voltage		no change	
Spannungsbereich / Voltage Range		no change	
Nenndrehzahl / Nominal Speed		no change	
Volumenstrom / Air Flow		no change	
Drehzahl-Steuereingang / Speed Control Input		not equipped	
PWM Frequenz / PWM frequency			
Typ. Zeit bis zum / typ. time for Wiederanlauf nach restart after Shutdown von PWM pwm shutdown			
Signalausgang / Signal Output		no change	
Betriebsstrom / Operating Current	150 mA	@25°C	120 mA
Anlaufstrom / Start-up Current	700 mA (typ.)	@25°C	450 mA (typ.)
Leistungsaufnahme / Power Consumption	3,6 W	@25°C	2,9 W
Blockierstrom / Locked Rotor current	700 mA	@25°C	520 mA
Blockierverhalten / locked rotor protection	0,5 s... 2,9 s		0,32 s... 3,8 s
Geräusch / Noise		no change	
Zulässige Umgebungstemperatur / Temperature Range		no change	
Lebensdauererwartung / Life Expectancy		no change	
Lagersystem / Bearing System		no change	
Abmessungen / Mechanical Dimensions		no change	
Besonderheiten / Specials		--	

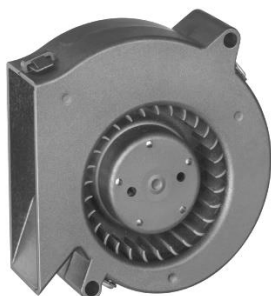


Wegen Abkündigung elektronischer Bauelemente musste die Elektronik des Lüfters umgestellt werden. Durch Verwendung einer modernen Technologie konnte der Wirkungsgrad deutlich verbessert werden. Die Leistungsaufnahme wurde reduziert; auch weitere Werte haben sich geändert.

Due to the discontinuation of electronic components, the fan electronics had to be modified. The efficiency improved considerably due to application of a modern technology.

The power consumption was reduced, other specification values changed.

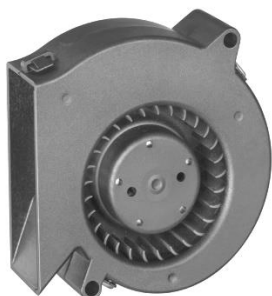
Technische Daten / Technical Parameters	Werte bisher / Old values	Bemerkung / comment	Werte neu / New values
Nennspannung / Nominal Voltage		No change	
Spannungsbereich / Voltage Range		No change	
Nennzahl / Nominal Speed		No change	
Volumenstrom / Air Flow		No change	
Drehzahl-Steuereingang / Speed Control Input		Not equipped	
PWM Frequenz / PWM frequency			
Typ. Zeit bis zum / typ. time for Wiederanlauf nach restart after Shutdown von PWM pwm shutdown			
Signalausgang / Signal Output		No change	
Betriebsstrom / Operating Current	385 mA	@25°C	300 mA
Anlaufstrom / Start-up Current	910 mA	@25°C	680 mA
Leistungsaufnahme / Power Consumption	4,6 W	@25°C	3,6 W
Blockierstrom / Locked Rotor current	910 mA	@25°C	530 mA
Blockierverhalten / Locked rotor protection	Pulse: 0,5 s Pause: 2,9 s		Pulse: 0,33 s Pause: 4,0 s
Geräusch / Noise		No change	
Zulässige Umgebungstemperatur / Temperature Range		No change	
Lebensdauererwartung / Life Expectancy		No change	
Sicherheitszulassungen / Safety Approvals		Remain the same	
Lagersystem / Bearing System		No change	
Abmessungen / Mechanical Dimensions		No change	
Besonderheiten / Specials		--	



Wegen Abkündigung elektronischer Bauelemente musste die Elektronik des Lüfters umgestellt werden. Durch Verwendung einer modernen Technologie konnte der Wirkungsgrad deutlich verbessert werden. Die Leistungsaufnahme wurde reduziert; auch weitere Werte haben sich geändert.

Due to the discontinuation of electronic components, the fan electronics had to be modified. The efficiency improved considerably due to application of a modern technology. The power consumption was reduced, other specification values changed.

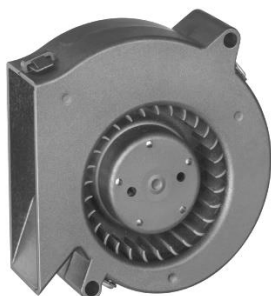
Technische Daten / Technical Parameters	Werte bisher / Old values	Bemerkung / comment	Werte neu / New values
Nennspannung / Nominal Voltage		No change	
Spannungsbereich / Voltage Range		No change	
Nennzahl / Nominal Speed		No change	
Volumenstrom / Air Flow		No change	
Drehzahl-Steuereingang / Speed Control Input		Not equipped	
PWM Frequenz / PWM frequency			
Typ. Zeit bis zum / typ. time for			
Wiederanlauf nach / restart after			
Shutdown von PWM / pwm shutdown			
Signalausgang / Signal Output		No change	
Betriebsstrom / Operating Current	185 mA	@25°C	136 mA
Anlaufstrom / Start-up Current	448 mA	@25°C	305 mA
Leistungsaufnahme / Power Consumption	4,44 W	@25°C	3,26 W
Blockierstrom / Locked Rotor current	448 mA	@25°C	285 mA
Blockierverhalten / Locked rotor protection	Pulse: 0,5 s Pause: 2,9 s		Pulse: 0,33 s Pause: 4,0 s
Geräusch / Noise		No change	
Zulässige Umgebungstemperatur / Temperature Range		No change	
Lebensdauererwartung / Life Expectancy		No change	
Sicherheitszulassungen / Safety Approvals		Remain the same	
Lagersystem / Bearing System		No change	
Abmessungen / Mechanical Dimensions		No change	
Besonderheiten / Specials		--	



Wegen Abkündigung elektronischer Bauelemente musste die Elektronik des Lüfters umgestellt werden. Durch Verwendung einer modernen Technologie konnte der Wirkungsgrad deutlich verbessert werden. Die Leistungsaufnahme wurde reduziert; auch weitere Werte haben sich geändert.

Due to the discontinuation of electronic components, the fan electronics had to be modified. The efficiency improved considerably due to application of a modern technology. The power consumption was reduced, other specification values changed.

Technische Daten / Technical Parameters	Werte bisher / Old values	Bemerkung / comment	Werte neu / New values
Nennspannung / Nominal Voltage		No change	
Spannungsbereich / Voltage Range		No change	
Nennzahl / Nominal Speed		No change	
Volumenstrom / Air Flow		No change	
Drehzahl-Steuereingang / Speed Control Input		Not equipped	
PWM Frequenz / PWM frequency			
Typ. Zeit bis zum / typ. time for Wiederanlauf nach restart after Shutdown von PWM pwm shutdown			
Signalausgang / Signal Output		No change	
Betriebsstrom / Operating Current	210 mA	@25°C	133 mA
Anlaufstrom / Start-up Current	451 mA	@25°C	310 mA
Leistungsaufnahme / Power Consumption	2,5 W	@25°C	1,6 W
Blockierstrom / Locked Rotor current	451 mA	@25°C	290 mA
Blockierverhalten / Locked rotor protection	Pulse: 0,5 s Pause: 2,9 s		Pulse: 0,33 s Pause: 4,0 s
Geräusch / Noise		No change	
Zulässige Umgebungstemperatur / Temperature Range		No change	
Lebensdauererwartung / Life Expectancy		No change	
Sicherheitszulassungen / Safety Approvals		Remain the same	
Lagersystem / Bearing System		No change	
Abmessungen / Mechanical Dimensions		No change	
Besonderheiten / Specials		--	



Wegen Abkündigung elektronischer Bauelemente musste die Elektronik des Lüfters umgestellt werden. Durch Verwendung einer modernen Technologie konnte der Wirkungsgrad deutlich verbessert werden. Die Leistungsaufnahme wurde reduziert; auch weitere Werte haben sich geändert.

Due to the discontinuation of electronic components, the fan electronics had to be modified. The efficiency improved considerably due to application of a modern technology.

The power consumption was reduced, other specification values changed.

Technische Daten / Technical Parameters	Werte bisher / Old values	Bemerkung / comment	Werte neu / New values
Nennspannung / Nominal Voltage		No change	
Spannungsbereich / Voltage Range		No change	
Nennzahl / Nominal Speed		No change	
Volumenstrom / Air Flow		No change	
Drehzahl-Steuereingang / Speed Control Input		Not equipped	
PWM Frequenz / PWM frequency			
Typ. Zeit bis zum / typ. time for Wiederanlauf nach restart after Shutdown von PWM pwm shutdown			
Signalausgang / Signal Output		No change	
Betriebsstrom / Operating Current	105 mA	@25°C	67 mA
Anlaufstrom / Start-up Current	230 mA	@25°C	150 mA
Leistungsaufnahme / Power Consumption	2,5 W	@25°C	1,6 W
Blockierstrom / Locked Rotor current	230 mA	@25°C	150 mA
Blockierverhalten / Locked rotor protection	Pulse: 0,5 s Pause: 2,9 s		Pulse: 0,33 s Pause: 4,0 s
Geräusch / Noise		No change	
Zulässige Umgebungstemperatur / Temperature Range		No change	
Lebensdauererwartung / Life Expectancy		No change	
Sicherheitszulassungen / Safety Approvals		Remain the same	
Lagersystem / Bearing System		No change	
Abmessungen / Mechanical Dimensions		No change	
Besonderheiten / Specials		--	