

Assembly instruction

Series MMBX

D | 22.06.05
4885/Sas

No.27352

Tools and materials required :

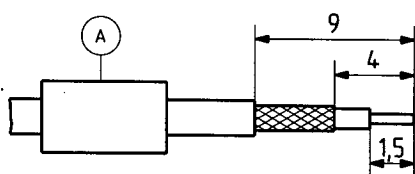
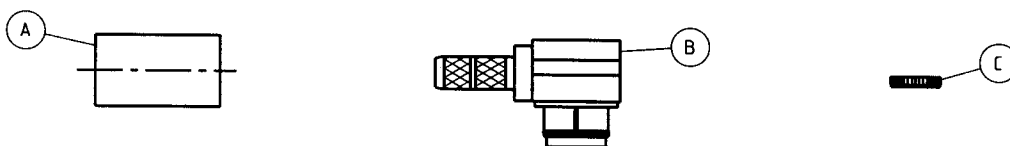
Stanley blade
Scissors
Crimp tool (see table below)
Soldering iron
Solder
Assembly-Tool : 74 Z-0-0-30

Angle plug for flexible cable

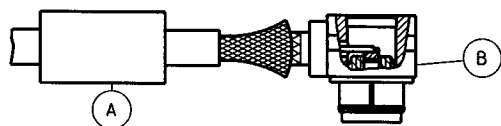
Cable entry : crimped

Connector types : (e.g.)

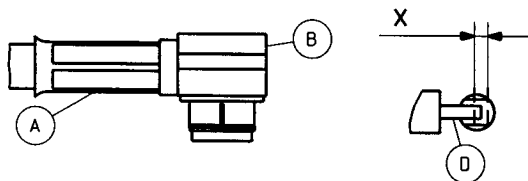
		16 MMBX-50-1-1	16 MMBX-50-2-1	16 MMBX-50-2-2
This connector is supplied in 3 parts	Suitable cable e.g. :	RG 178 B/U	RG 316 B/U	K 02252 D EF 316 D
	Centre contact :	soldered	soldered	soldered
	Braid :	cavity A	cavity A	cavity A
	Crimp tool :	1/2 A (red)	1/2 A (red)	1/2 A (red)



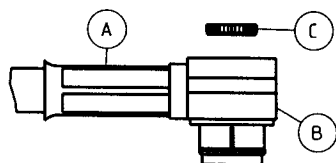
Slide ferrule A onto cable.
Prepare cable according to diagram.
Recommendation : to tin cable centre contact before assembling.
CAUTION : Do not damage braid and inner conductor of cable!



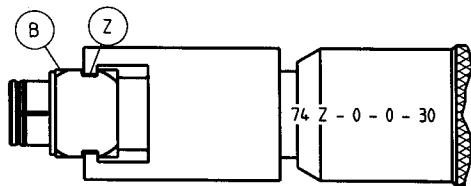
Splay out braid and insert cable in connector body B.
Ensure that braid lies above the crimp neck



Slide ferrule A over braid and crimp as close to connector body B as possible.
Try to get ideal position for the inner conductor D in the area X.



Solder inner conductor and place cover C on rear opening body B.



Slide assembly-tool 74 Z-0-0-30 in groove Z. Drive cover C into rear opening of body B by rotating the handle of the assembly-tool.

SUHNER's skilled staff and specialised equipment are available to carry out complete R.F. lead-assembly on your behalf. We mount your connectors on cables at economic prices! Please contact our representative for further details of this service



HUBER + SUHNER AG CH-9100 HERISAU

Deutscher text : siehe Rückseite

Montageanleitung

Serie MMBX

D 22.06.05
4885/Sas

Nr. 27352

Benötigte Hilfsmittel :

Stanley Messer
Schere
Klemmwerkzeug (siehe Tabelle)
LötKolben
Lötzinn
Montagewerkzeug 74 Z-0-0-30

Winkelstecker für flexible Kabel

Kabeleinführung : geklemmt

Verbinder-Typen : (z.B.)

16 MMBX-50-1-1

16 MMBX-50-2-1

16 MMBX-50-2-2

Dieser Verbinder wird in 3 losen Teil geliefert.

Geeignete Kabel :

RG 178 B/U

RG 316 B/U

K 02252 D
EF 316 D

Innenleiter:

gelötet

gelötet

gelötet

Aussenleiter :

Aussparung A

Aussparung A

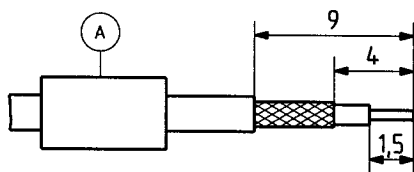
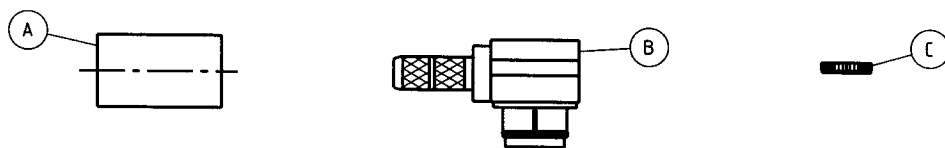
Aussparung A

Klemmwerkzeug:

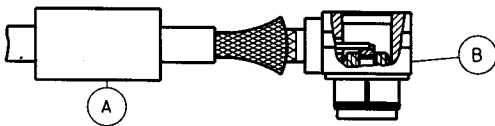
1/2 A (rot)

1/2 A (rot)

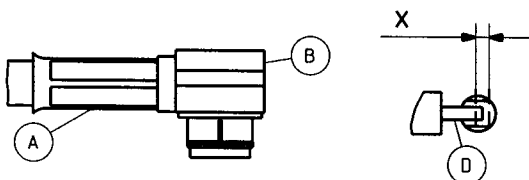
1/2 A (rot)



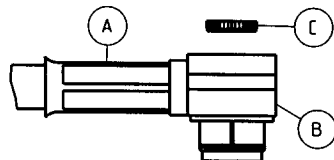
Hülse A auf das Kabel schieben.
Kabel gemäss Figur abisolieren.
Empfehlung : Kabelinnenleiter vorverzinne.
ACHTUNG: Innenleiter, Abschirmung und Dielektrikum nicht beschädigen!



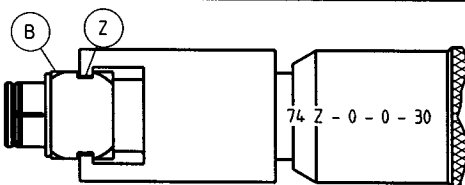
Abschirmung leicht aufspreizen.
und Kabel in Gehäuse B einführen.
Abschirmung muss über Klemmhals liegen.



Hülse A über Abschirmung schieben.
und möglichst nahe am Gehäuse B klemmen.
Ideal-Position des Kabelinnenleiters D:
Bereich X anstreben .



Innenleiter verlöten .
Deckel C lose auf die Öffnung legen .



Montagewerkzeug 74 Z-0-0-30 in
die Nut Z einführen und durch drehen
des Griffes wird der Deckel C
ins Gehäuse B eingepresst.

SUHNER verfügt über ausgebildete Fachkräfte und rationelle Einrichtung zur Herstellung kompletter HF-Verbindungsleitungen. Wir montieren Ihre Verbinder zu wirtschaftlichen Preisen! Wenden Sie sich an unsere Vertreter.



HUBER + SUHNER AG CH-9100 HERISAU

for English text see overleaf