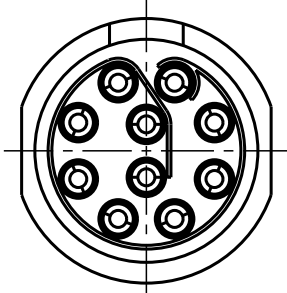


Für diese Unterlage behalten wir uns alle Rechte vor, auch für den Fall der Patentierung oder Gebrauchsmusteranmeldung. Sie darf ohne unsere vorherige schriftliche Zustimmung weder vervielfältigt noch sonstwie benutzt, noch Drucken zugänglich gemacht werden.

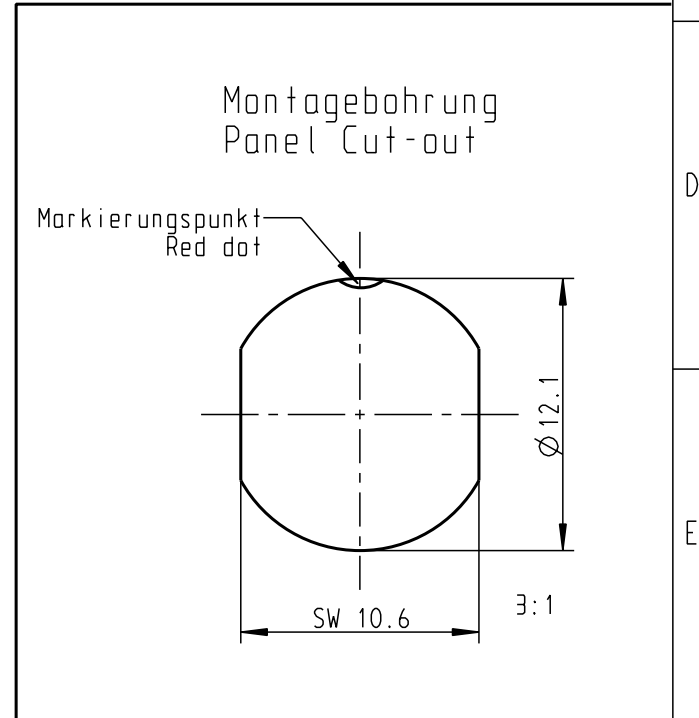
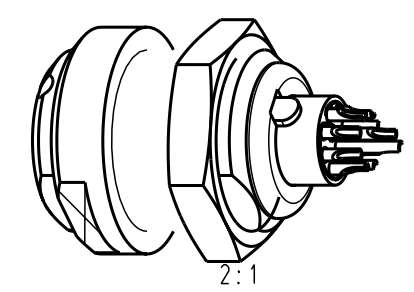
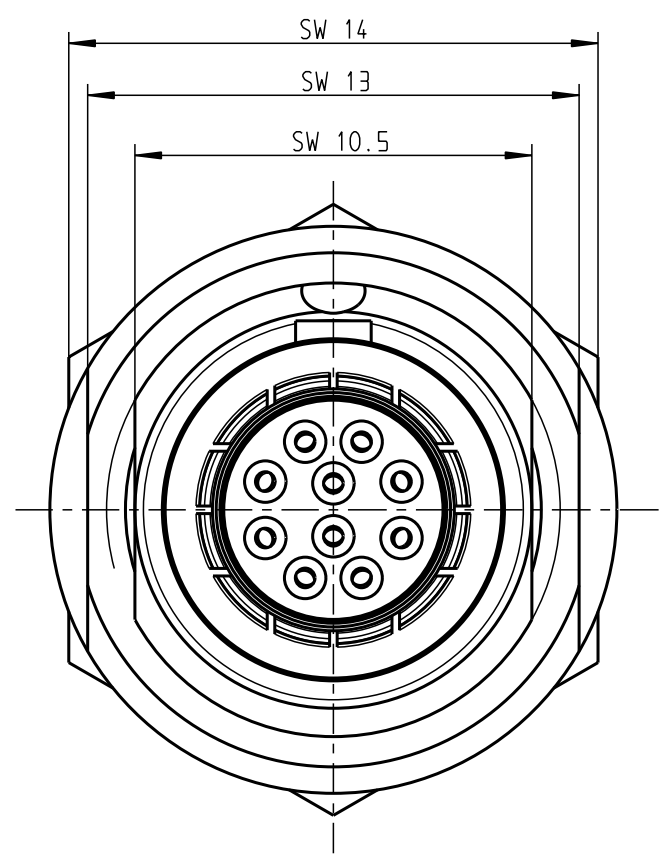
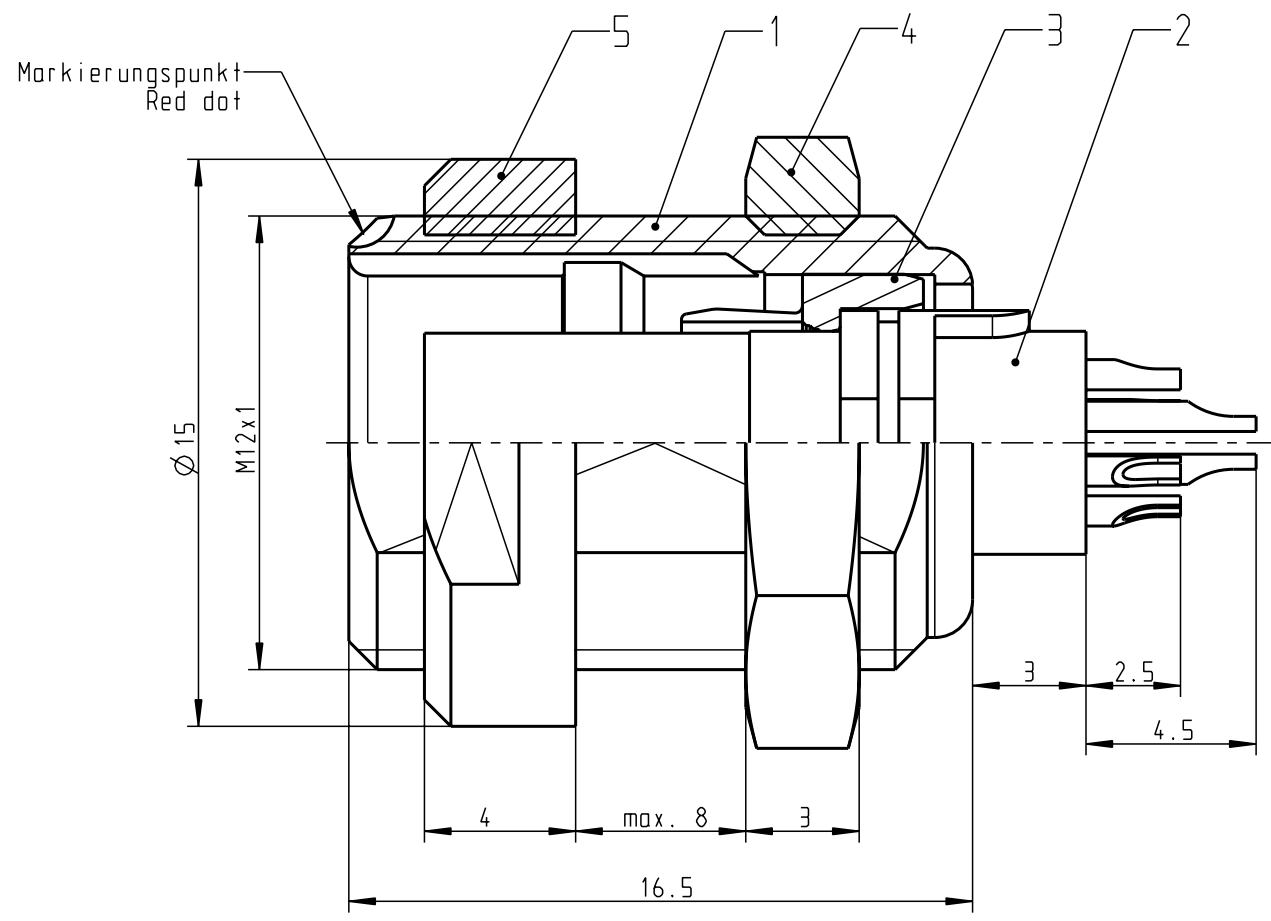
Nur rot gestempelte oder auf Laufr Karte gedruckte Dokumente unterliegen dem Änderungsdienst und sind zur Fertigung freigegeben. Only red stamped or on jobcard printed documents are managed. These documents are approved for production.

All Rights reserved, including possible patents or trademarks. Documents shall not be provided to a third party or duplicated in any form without prior written permission.

CAD: Pro/ENGINEER




Nur Einsatz dargestellt !
View only insert !



Technische Daten/Technical Data:

Werkstoffe/Materials:	Cu-Legierung /Cu-alloy	KontaktØ /ContactØ:	Ø 0.5 mm
Gehäuse/Housing:	Isolierkörper/Insulation Body: PEEK	Anschluß/Termination:	0.08mm ²
Kontakte/Contacts:		Löt/Solder	AWG 28
		Prüfspannung/Test Voltage:	875 V AC
		Strombelastung/Current Load:	5 A
		Einzelkontakte/single contacts	
Oberflächen/Surfaces:			
Gehäuse/Housing:	matt verchromt / matt chromed		
Kontakte/Contacts:	gal. Au		
Schutzart im gesteckten Zustand: IP 50 / Protection Class in mated condition			

				Maße ohne Toleranzangabe nach mittel DIN ISO 2768	Rohteil:		Rohgew.:	PE-Modell-Nr.:	
				2005	Tag	Name	Benennung:		Maßstab:
				Bearb.	21.09.	T.Brand	Geräteteil cpl.		5:1
				Gepr.			Zeichnungs Nr.:		Vervielf. Pause
				Norm.			G51LOC-P10LCC0-0000		Nr.
				 otto dunkel gmbh			Ersatz für:		
Änd-zust.	Änd.-Mitt	Datum	Name						