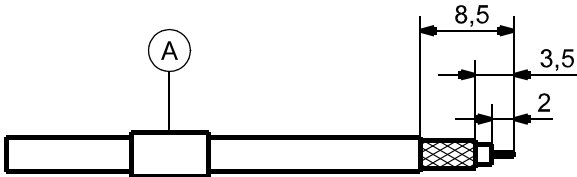
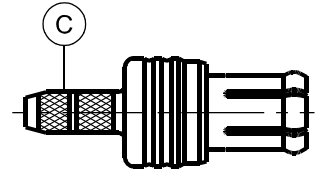
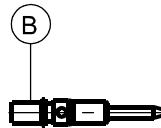
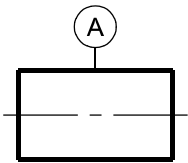


Assembly instruction Series MCX 0000180174

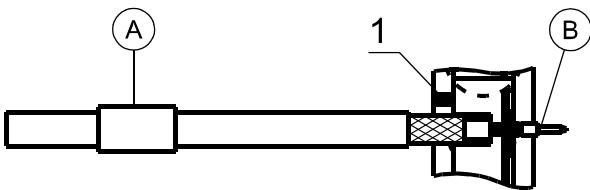
Old instruction No. 27306



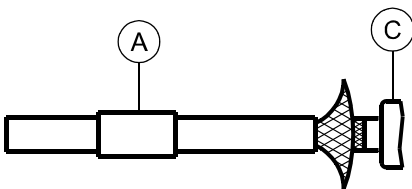
| | | | |
|--|---|-------------------------------------|--|
| Tools and materials required: Stanley-blade Scissors Crimp tool (see table below) | Straight connectors for flexible cables | | |
| | Cable entry : SUHNER Full-Crimp | | |
| | Connector types : (e.g.) | | |
| | 11 MCX 50-2-15 | | |
| 11 MCX 50-2-16 | | | |
| This connector is supplied in 3 parts | Suitable cable :(e.g.) | RG 174/U RG 188 A/U K 02252 D | |
| | Central contact : | cavity 1 | |
| | Braid : | cavity A | |
| | Crimp tool : | 1,2,A (red) | |



Slide ferrule A onto cable.
Prepare cable according to diagram.
CAUTION: Do not damage braid, dielectric and inner conductor of cable.



Push contact B over inner conductor of cable to about cable-dielectric and crimp with cavity 1.



Splay out braid and insert cable in connector body C.
Ensure that braid lies above the crimp neck.



Slide ferrule A over braid and crimp to connector body C as close as possible.

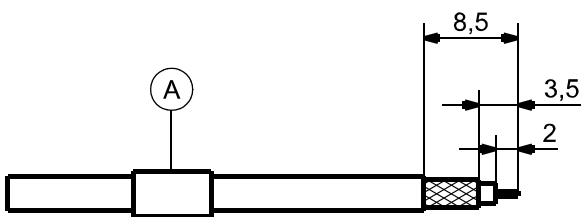
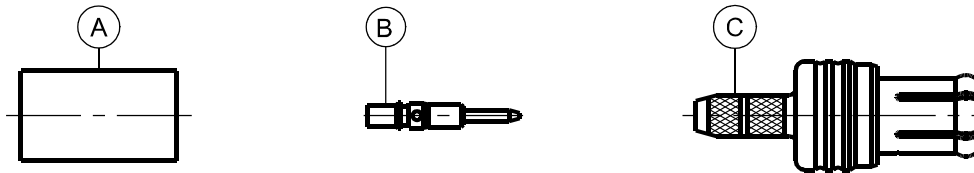
The cable assembly of R.F. connectors can only be done by well trained assembly staff and suitable assembly equipment.
Huber+Suhr's skilled staff and specialised equipment are available to carry out complete R.F. lead-assembly on your behalf.
We mount your connectors on cables at economic prices! Please contact our representative for further details of this service.

| | |
|-----------|------------|
| Revision | C |
| Date | 12.03.2013 |
| Initiator | 4726/Bom |

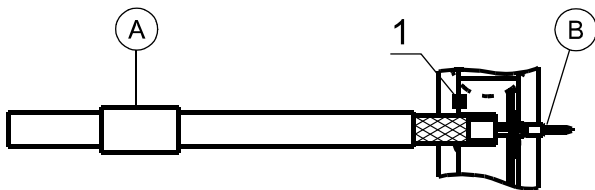
Deutscher Text: siehe Rückseite



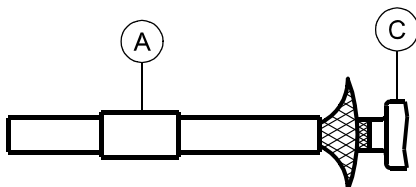
| | | | | |
|---|---|-----------------------|-------------------------------------|--|
| Benötigte Hilfsmittel : | Gerade Verbinder für flexible Kabel | | | |
| | Kabeleinführung : SUHNER Voll-Klemmung | | | |
| Stanley-Messer Schere Klemmwerkzeug (siehe Tabelle) | Verbinder-Typen : (z.B.) | | | |
| | 11 MCX 50-2-15 | | | |
| | 11 MCX 50-2-16 | | | |
| | Dieser Verbinder wird in 3 losen Teilen geliefert | Geeignete Kabel:(z.B) | RG 174/U RG 188 A/U K 02252 D | |
| | | Innenleiter : | Aussparung 1 | |
| Aussenleiter : | | Aussparung A | | |
| Klemmwerkzeug : | | 1,2,A (rot) | | |



Hülse A auf das Kabel schieben.
Kabel gemäss Figur abisolieren.
ACHTUNG : Abschirmung, Dielektrikum und Innenleiter nicht beschädigen!



Kontakt B über Kabelinnenleiter bis zum Dielektrikum stossen und mit Aussparung 1 klemmen.



Abschirmung leicht aufspreizen und Kabel in Gehäuse C einführen.
Abschirmung muss über dem Klemmhals liegen.



Hülse A über Abschirmung schieben und möglichst nahe am Gehäuse C klemmen.

Die Montage von HF-Verbindern kann nur durch geschultes Personal, das über die richtige Ausrüstung verfügt, erfolgen. Huber+Suhr verfügt über ausgebildete Fachkräfte und rationelle Einrichtungen zur Herstellung kompletter HF-Verbindungsleitungen. Wir montieren Ihre Verbinder zu wirtschaftlichen Preisen! Wenden Sie sich an unsere Vertreter.

| | |
|----------|------------|
| Version | C |
| Datum | 12.03.2013 |
| Erstellt | 4726/Bom |