



Kontaktstift $\varnothing 2$ mm

Einsatzbereich: - 923 Einbaudose
- 923 Winkeleinbaudose
- 923 Kupplung, 9-polig

TE Teile Nr.: 61-0193-011-000
IC Ref. Nr.: 61.193.11

Elektrische Werte

Bemessungsstrom max. 25 A*
Durchgangswiderstand < 3 mOhm

Werkstoff

Kontakt Messing, vergoldet

Anschluss

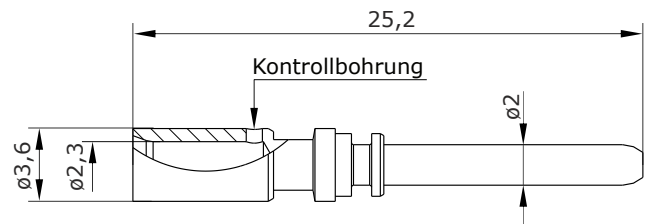
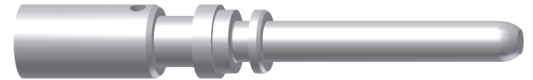
Anschlussart Crimp
Anschlussbereich 0,35 - 2,5 mm²
Abisolierlänge 7 mm
Crimpeinstellungen sind individuell zu wählen

Mechanische Werte

Steckzyklen 500

Werkzeuge (nicht im Lieferumfang enthalten)

digitale Crimpzange Best.-Nr.: C0.236.00
analoge Crimpzange Best.-Nr.: C0.201.00
Positioniereinsatz Best.-Nr.: C0.004.00
Crimpen -kraftunterstützt
Crimpmaschine Best.-Nr.: WA10672
digitaler Crimpeinsatz, mittel Best.-Nr.: C0.373.00



Hauptabmessungen
Kontaktstift





Contact Pin $\varnothing 2$ mm

for: - 923 Receptacle
- 923 Receptacle angled
- 923 Extension, 9-pin

TE part number: 61-0193-011-000
IC reference number: 61.193.11

Electrical Data

rated current max. 25 A*
contact resistance < 3 mOhm

Material

contact brass, gold plated

Termination

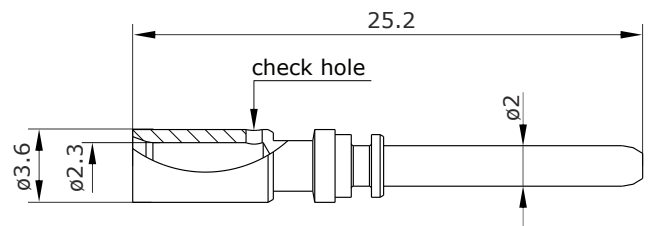
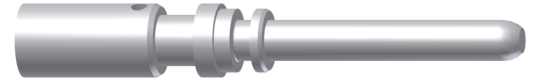
kind of termination crimp
cross-section 0.35 - 2.5 mm²
stripping length 7 mm
crimp settings select individually

Mechanical Data

mating cycles 500

Tools (not part of product contents)

digital crimping tool order code: C0.236.00
analog crimping tool order code: C0.201.00
positioner order code: C0.004.00
power crimping
crimping machine order code: WA10672
digital crimp insert, medium order code: C0.373.00



Main Dimensions
contact pin

