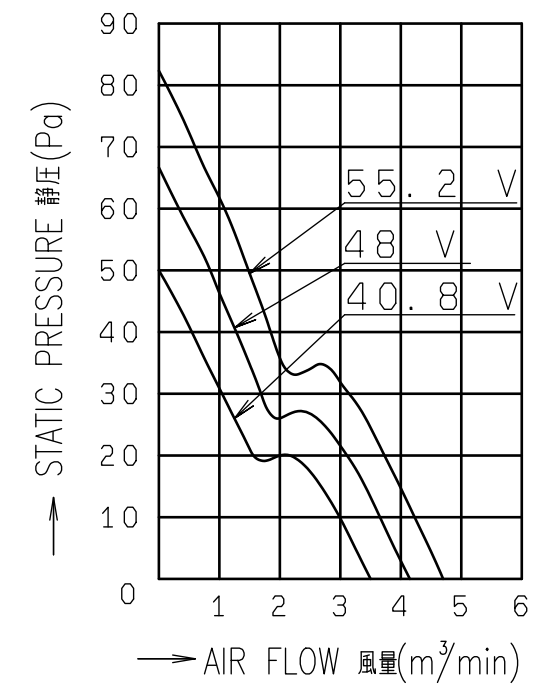


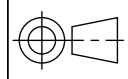
LEAD WIRE  
リード線  
UL1007 AWG24  
⊕ RED 赤  
⊖ BLUE 青  
Ⓢ SENSOR YELLOW 黄  
センサー

PERFORMANCE CURVES  
風量-静圧特性例



- NOTE:  
注 1. MEASURED AT 1 m DISTANCE FROM THE AIR INLET.  
ファン吸込側より 1 m にて測定する。  
2. MEASURED BETWEEN THE LEAD WIRES AND THE FRAME.  
リード線導体部とフレームとの間。  
3. MOTOR IS PROTECTED FROM DAMAGE OF LOCKED ROTOR  
CONDITION AT THE OPERATING VOLTAGE.  
ファン拘束時焼損の恐れはない。  
4. FOR SENSOR SPEC., SEE 9D0001H019.  
センサー仕様は、9D0001H019による。  
5. PRINT PRODUCT NAME, MODEL No., MANUFACTURER,  
AND MANUFACTURED DATE ETC.  
品名、型名、製造会社名 及び 製造年月日等を表示する。

RATED VOLTAGE 定格電圧	48 V DC
OPERATING VOLTAGE 使用電圧範囲	40.8 V DC ~ 55.2 V DC
RATED CURRENT 定格電流	0.35 A MAX. AT 48 V DC 以下 (DC48 Vにて)
RATED SPEED 定格回転速度	2000 min <sup>-1</sup> AT 48 V DC (NOMINAL) (DC48 Vにて) (中心値)
INSULATION RESISTANCE 絶縁抵抗	10 MΩ MIN. AT 500 V DC (NOTE2) DC500 Vメガーにて10 MΩ以上(注2)
DIELECTRIC STRENGTH 絶縁耐圧	1 MINUTE AT 500 V AC, 50/60 Hz (NOTE2) AC50/60 Hz, 500 Vにて1分間耐えること(注2)
OPERATING TEMP. 使用温度範囲	- 20 °C ~ + 70 °C
SOUND PRESSURE LEVEL 音圧レベル	41 dB(A) (NOMINAL) (NOTE1) (中心値) (注1)
MASS 質量	APPROX. 760 g 約
MATERIAL 材質	FRAME : ALUMINUM WITHOUT PAINTING, IMPELLER : PLASTICS フレーム : アルミダイカスト無塗装, 羽根 : 樹脂成形品
BEARING SYSTEM 軸受	2 BALL BEARINGS ボールベアリング

 単位 Unit mm 尺度 Scale -	ECN No. E0201400 新規 New Design 新規作成 村田 88-10-06	名称 Title <b>San Ace 172 (9E)</b> <b>PULSE_SENSOR</b>	承認 Approved By M.MURATA 20-10-07 審査 Checked By T.KAISE 20-10-07 設計 Designed By H.URUSHIMOTO 20-03-31
	図面番号 Dwg. No. <b>109E5748M501</b>		Rev. <b>N</b>
<b>SANYO DENKI</b> SANYO DENKI CO.,LTD. ISSUED		Group D12 User E0 Page 1/1	A3G-P5

# SENSOR SPECIFICATION FOR BRUSHLESS DC FAN

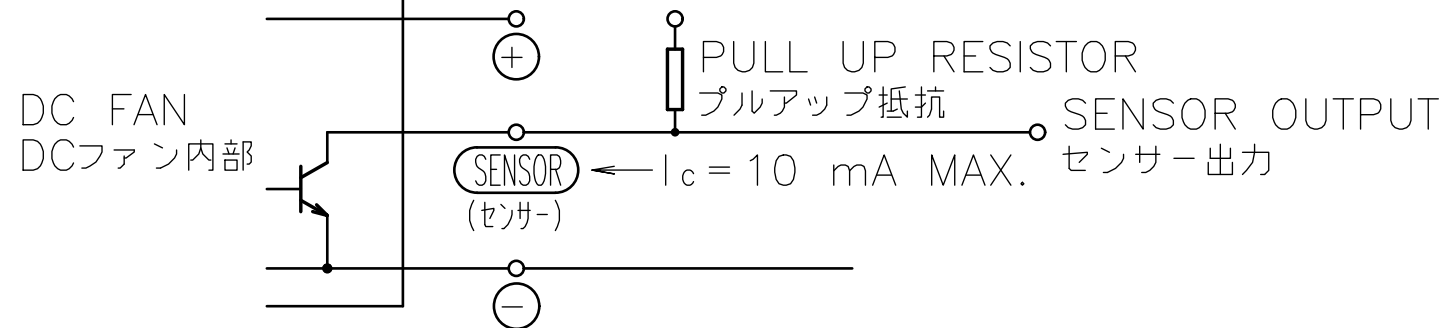
## ブラシレスDCファン センサー仕様

1. OUTPUT CIRCUIT - OPEN COLLECTOR  
出力回路-オープンコレクタ
2. SPECIFICATION  
仕様

$$V_{CE} = +60 \text{ V DC MAX.}$$

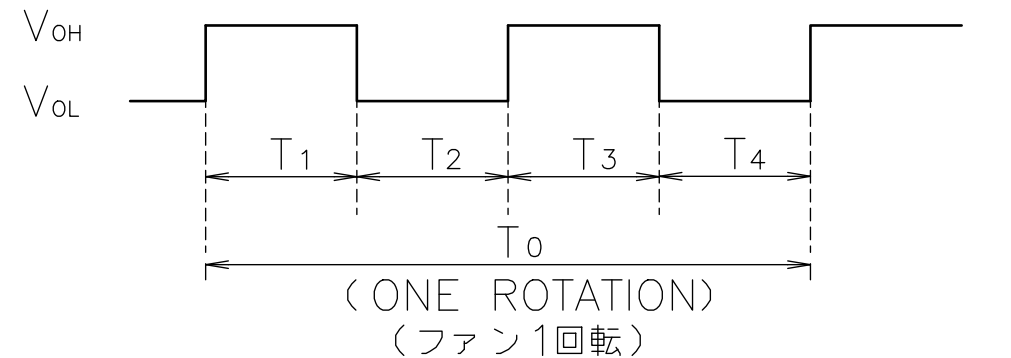
$$I_c = 10 \text{ mA MAX. (} V_{CE}(\text{SAT}) = 0.4 \text{ V MAX.)}$$

PULL UP VOLTAGE: +60 V DC MAX.  
プルアップ電源



3. WAVEFORM OF SENSOR OUTPUT  
センサー出力波形

(a) RUNNING CONDITION  
通常回転時



$$T_{1\sim4} \doteq (1/4) T_0$$

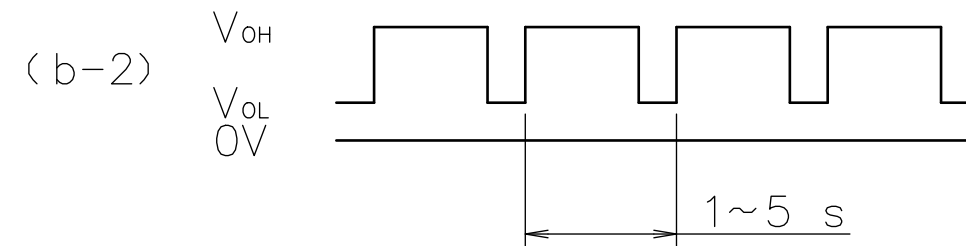
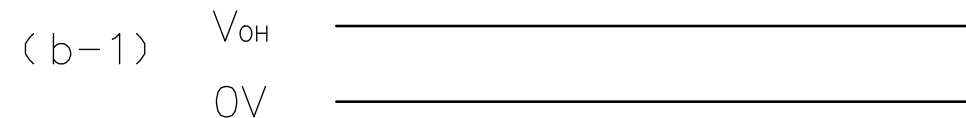
$$T_{1\sim4} \doteq (1/4) T_0 = 60/4 \text{ N(s)}$$

$N = \text{FAN ROTATION SPEED (min}^{-1}\text{)}$   
ファン回転速度

(b) LOCKED ROTOR CONDITION  
羽根ロック時

SENSOR OUTPUT IS FIXED EITHER  
(b-1) OR (b-2) AT LOCKED ROTOR CONDITION.

下図のどちらかに固定される。



D	E0080323	06-10-12		承認 APPROVED BY <i>M. Murata</i> 06-10-12	PULSE SENSOR パルスセンサー
C	E0036047	00-09-08	単位 UNIT mm	審査 CHECKED BY <i>M. Murata</i> 06-10-12	名称 TITLE
B	E0032059	00-02-22	尺度 SCALE	設計 DESIGNED BY J. QUIAMBAO 06-10-12	SENSOR SPECIFICATION
A	新規作成 宮原	90-03-30	記号 記事 DESCRIPTION	日付 DATE	BLDCファン センサー仕様
REV.			山洋電気株式会社 SANYO DENKI CO., LTD. SANYO DENKI CO., LTD. ISSUED		図番 DWG NO. 9D0001H019 REV. D

A3G-F1

00020248