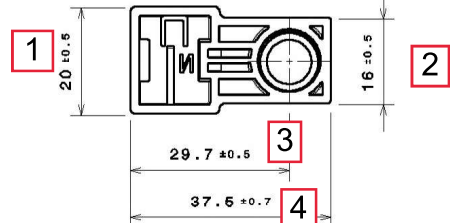
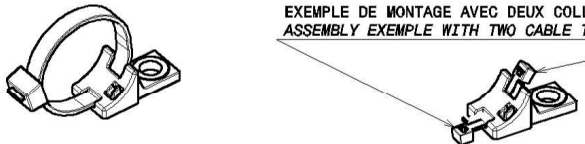


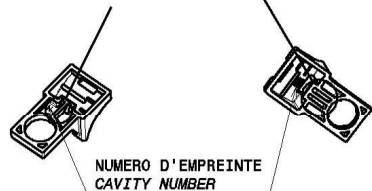
TABLEAU DE RESERVES POSITION DU COLLIER NON DEFINIE PAR RAPPORT A L'EMBASE	RESERVES TABLE POSITION OF THE CABLE TIE NOT DEFINED COMPARED TO THE BASE
--	---

Revision level Indice Änderungsgang		Revision Record Désignation Beschreibung der Änderung	Changed Modifié Geändert	Date Datum	Approved Approuvé Geprüft	Date Datum
Drawing Dessin Zeichnung	Part Pièce Solid					
A	01	Annule et remplace plan 07-396-03 du 16.04.2019	A.Kerlsac	23.11.20	P.Cherdo	23.11.20

EXEMPLE DE MONTAGE AVEC DEUX COLLIERS T30R
ASSEMBLY EXEMPLE WITH TWO CABLE TIES T30R



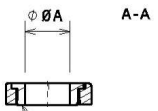
NERVURAGE INTERIEUR (2 GEOMETRIES POSSIBLES)
RIBS INSIDE (2 POSSIBLE GEOMETRIES)



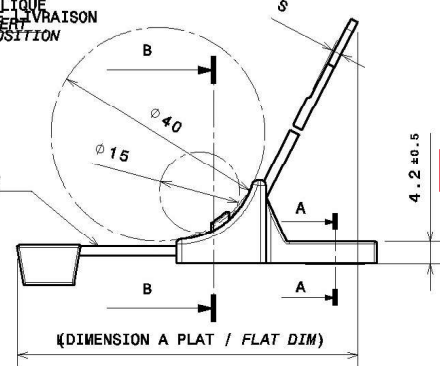
NUMERO D'EMPREINTE
CAVITY NUMBER

TEMPERATURES D'UTILISATION / OPERATING TEMPERATURES

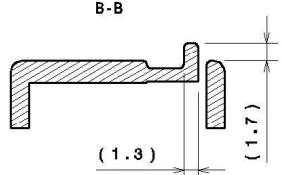
	EN CONTINUE CONTINUOUSLY	EN POINTE AT PEAK
PA66HIRHS	-40 °c +105 °c	+145 °c (500h)
PA46	-40 °c +150 °c (5000h)	+195 °c (500h)
PA66HIR	-40 °c +85 °c	+105 °c (500h)



A: INSERT METALLIQUE
POSITION INSER
A: METALLIC INSERT
DELIVERY POSITION

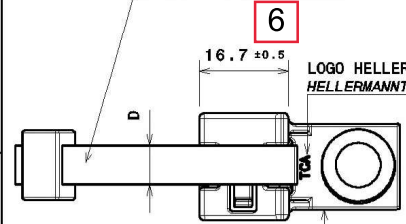


FACE CRANTEE
SERRATED SIDE



B-B

B: COLLIER DE SERRAGE
B: CABLE TIE



LOGO HELLERMANN TYTON
HELLERMANN TYTON LOGO

C : EMBASE
C : SOCKET

Les éventuelles adaptations de géométries relatives aux procédés de fabrication et les défauts d'injection sans impact fonctionnel suivants sont admis et à l'appréciation de HellermannTyton:
Soufflure d'injection, bavures non détachables, défaut manque matière, traces et bavures sur éjecteurs, décalages de plans de joint, brûlures et autres défauts d'aspect.

The manufacturing-related geometry changes and the injection defects without functional impact are admitted and submitted to the appreciation of HellermannTyton :
Injection point, mark and flash on ejector, part ligne offset, burn and other default aspect.

Material Matière Werkstoff	
C: CLIP NT396-07; VOIR TABLEAU A: NT396-07 SOCKET; REFER TO TABLE	
B: COLLIER DE SERRAGE; VOIR TABLEAU B: CABLE TIE; REFER TO TABLE	
A: INSERT METALLIQUE: ACIER-S300 A: METALLIC INSERT: STEEL-S300	
Tolerances Dimension without tolerances:	
Tolerances Cotes sans tolérances:	
Toleranzen Masse ohne Toleranzangaben :	
Angle/ Winkel	± 3°
≤ 6	± 0,3
≤ 30	± 0,5
≤ 60	± 0,7
≤ 120	± 1,5
≤ 400	± 5
≤ 1000	± 10
PERFORMANCE SPECIFICATION AUSFUEHRUNG SPEZIFIKATION	
-CABLE TIE TENSILE STRENGTH > REFER TO F4 -FIXATION PAR VIS M6 AVEC COUPLE DE SERRAGE DE 8N.m MAXI OU M8 AVEC COUPLE DE SERRAGE DE 29N.m MAXI	

NOTA:

-EFFORT DE TENUE A LA TRACTION DU COLLIER > VOIR VALEUR F4
-FIXATION PAR VIS M6 AVEC COUPLE DE SERRAGE DE 8N.m MAXI
OU M8 AVEC COUPLE DE SERRAGE DE 29N.m MAXI

NOTE:

-CABLE TIE TENSILE STRENGTH > REFER TO F4
-FIXATION PAR VIS M6 AT TORQUE 8N.m MAXI
OR M8 AT TORQUE 29N.m MAXI

12

The copyright of this drawing is reserved by HELLERMANN TYTON. It is issued on condition that it is not reproduced, copied or disclosed to a third party, either wholly or in part, without the consent of HELLERMANN TYTON.

La propriété de ce plan est réservée à la société HELLERMANN TYTON. Il est distribué à condition qu'il ne soit pas reproduit, communiqué ou révélé à une tierce partie, soit complètement ou en partie, sans le consentement de la société HELLERMANN TYTON.

Weitergabe sowie Vervielfältigung dieser Unterlage, Verwertung und Mitteilung ihres Inhalts nicht gestattet, soweit nicht ausdrücklich zugestanden. Zuwiderhandlungen verpflichten zu Schadenersatz. Alle Rechte für den Fall der Patenterteilung oder Gebrauchsmuster-Eintragung vorbehalten.

REFERENCE PART NUMBER	COLLIER CABLE TIE	F4 N MINI	MATIERE COLLIER (B) CABLE TIE MATERIAL (B)	MATIERE CLIP (C) SOCKET MATERIAL (C)	(L)	D ±0.2	S ±0.2	ØTORON MAX ØBUNDLE MAX	COULEUR COLOR	A ±0.2
T120R HDM6	T120R	535	PA66HIR	PA66HIRHS	387	7.6	1.8	Ø105	NOIR BLACK	Ø6.2
T120R HDM6-HR	T120R HR	535	PA46	PA46	387	7.6	1.8	Ø105	GRIS GREY	Ø6.2
T120R HDM8	T120R	535	PA66HIR	PA66HIRHS	387	7.6	1.8	Ø105	NOIR BLACK	Ø8.4
T120R HDM8-HR	T120R HR	535	PA46	PA46	387	7.6	1.8	Ø105	GRIS GREY	Ø8.4
T120S HDM8-HR	T120S HR	535	PA46	PA46	225	7.6	1.6	Ø55	GRIS GREY	Ø8.4
T50R HDM6	T50R	225	PA66HIR	PA66HIRHS	202	4.6	1.2	Ø50	NOIR BLACK	Ø6.2
T50R HDM6-HR	T50R HR	225	PA46	PA46	202	4.6	1.2	Ø50	GRIS GREY	Ø6.2
T50R HDM8	T50R	225	PA66HIR	PA66HIRHS	202	4.6	1.2	Ø50	NOIR BLACK	Ø8.4
I50H HDM8-HR	I50H HR	225	PA46	PA46	202	4.6	1.2	Ø50	GRIS GREY	Ø8.4
HDM6	SANS WITHOUT	X	X	PA66HIRHS	X	X	X	X	NOIR BLACK	Ø6.2
HDM6-HR	SANS WITHOUT	X	X	PA46	X	X	X	X	GRIS GREY	Ø6.2
HDM8	SANS WITHOUT	X	X	PA66HIRHS	X	X	X	X	NOIR BLACK	Ø8.4
HDM8-HR	SANS WITHOUT	X	X	PA46	X	X	X	X	GRIS GREY	Ø8.4
2xT30R HDM6-HR	T30R HR	135	PA46	PA46	150	3.5	1.2	Ø35	GRIS GREY	Ø6.2
2xT30R HDM8-HR	T30R HR	135	PA46	PA46	150	3.5	1.2	Ø35	GRIS GREY	Ø8.4

Drawn Dessiné Par Gezeichnet	A.Kerlsac	23.11.20
Approved Approuvé Par Geprüft	P.Cherdo	23.11.20

Scale Echelle Maszstab	3:2	Project Number Numéro de projet Projektnummer	NT 07-396
------------------------------	-----	---	-----------

HellermannTyton

Manchester Telephone: +44 (0) 161 845 4181
Facsimile: +44 (0) 161 947 2228

Treppas Téléphone: +33 (0) 1 30 13 80 00
Télécoope: +33 (0) 1 30 13 80 60

Tornesch Telefon: +49 (0) 41 22 / 701 - 1
Telefax: +49 (0) 41 22 / 701 - 400

Title
Titre
Benennung

**EMBASE POUR COLLIER
CABLE TIE SOCKET**

Drawing-No
Plan-No
Zeichnungs-Nr

07-396-001-CSF

Format
D.Size
A3

Sheet
Page
Blatt
1 / 1